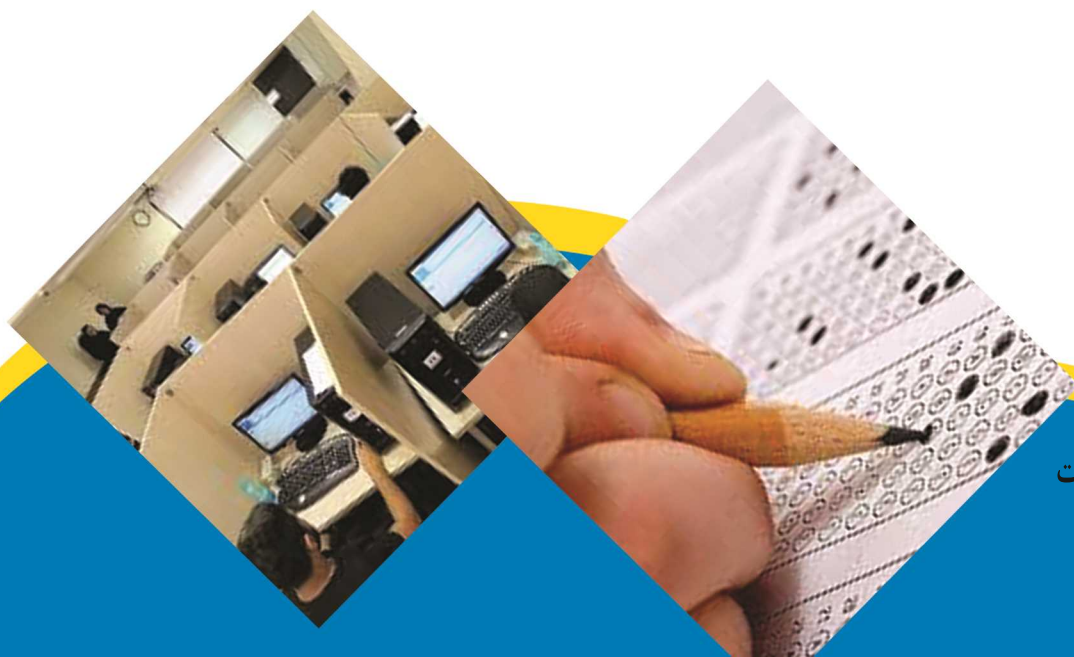


## مجموعه پروژه های عملی خوشه خدمات

# گروه: گردشگری



## فهرست استاندارد:

- راهنمای گردشگری فرهنگی
- راهنمای گردشگری سلامت
- راهنمای گردشگری عمومی
- راهنمای موزه
- راهنمای طبیعت گردی (اکوتوریسم)



سازمان آموزش فنی و حرفه‌ای کشور

بسمه تعالی

ارزشیابی مهارتی با الگوی سنجش عملکردی

# پروژه آزمون عملی « مانی »

گروه شغلی : گردشگری

عنوان استاندارد : راهنمای گردشگری فرهنگی

کد استاندارد : ۵۱۱۳۲۰۵۵۰۰۲۰۰۰۱

سازمان آموزش فنی و حرفه‌ای کشور

کد پروژه: ۱۴۰۱/۵۱۱۳۲۰۵۵۰۰۲۰۰۰۱/۷۶۳

زمان آزمون : ۷۵ دقیقه

تاریخ تدوین پروژه آزمون : ۱۴۰۱/۱۱/۱۷



عنوان استاندارد: راهنمای گردشگری فرهنگی



جمهوری اسلامی ایران  
وزارت تعاون، کار و رفاه اجتماعی

کد استاندارد: ۵۱۱۳۲۰۵۵۰۰۲۰۰۰۱

کد پروژه: ۱۴۰۱/۵۱۱۳۲۰۵۵۰۰۲۰۰۰۱/۷۶۳

جدول ۱

فهرست محتوی پروژه	
ردیف	فهرست محتوی
۱	تهیه کنندگان
۲	مشخصات استاندارد آموزشی
۳	توضیح مختصر در مورد پروژه
۴	نقشه کار عملی
۵	دستورالعمل (فرایند) اجرای پروژه
۶	لیست تجهیزات
۷	لیست ابزارآلات
۸	لیست مواد مصرفی
۹	امتیازبندی
۱۰	چک لیست معیار های نگارشی
۱۱	نتیجه نهایی

سازمان آموزش فنی و حرفه ای کشور

جدول ۲ - تهیه کنندگان:

ردیف	نام و نام خانوادگی	تحصیلات	سابقه آموزشی (سال)	سایر اطلاعات
۱	زهرا قجر جزی	آخرین مدرک تحصیلی	سابقه فعالیت مربی دولتی	تلفن ثابت:
		کارشناسی ارشد		تلفن همراه:
		رشته تحصیلی	سابقه فعالیت مربی غیر دولتی	ایمیل:
		مدیریت گردشگری	۶ سال	آدرس: تهران
۲	مژگان خرم فر	آخرین مدرک تحصیلی	سابقه فعالیت مربی دولتی	تلفن ثابت:
		کارشناسی		تلفن همراه:
		رشته تحصیلی	سابقه فعالیت مربی غیر دولتی	ایمیل:
		ادبیات	۱۵ سال	آدرس: تهران
۳	آذین ایزدی	آخرین مدرک تحصیلی	سابقه فعالیت مربی دولتی	تلفن ثابت:
		کارشناسی ارشد		تلفن همراه:
		رشته تحصیلی	سابقه فعالیت مربی غیر دولتی	ایمیل:
		برنامه ریزی گردشگری	۹ سال	آدرس: همدان
۴	سارا حبیبی پور	آخرین مدرک تحصیلی	سابقه فعالیت مربی دولتی	تلفن ثابت:
		کارشناسی		تلفن همراه:
		رشته تحصیلی	سابقه فعالیت مربی غیر دولتی	ایمیل:
		جغرافیای انسانی و اقتصادی	۵ سال	آدرس: خراسان رضوی
۵	فاطمه دولتی	آخرین مدرک تحصیلی	سابقه فعالیت مربی دولتی	تلفن ثابت:
		کارشناسی ارشد گردشگری	۱۳ سال	تلفن همراه:
		و دکترای برنامه ریزی شهری		ایمیل:
		رشته تحصیلی	سابقه فعالیت مربی غیر دولتی	آدرس: تهران
۶	عباس رضوی فرد	آخرین مدرک تحصیلی	سابقه فعالیت مربی دولتی	تلفن ثابت:
		کارشناسی ارشد	۱۰ سال	تلفن همراه:
		رشته تحصیلی	سابقه فعالیت مربی غیر دولتی	ایمیل:
		مدیریت جهانگردی		آدرس: خراسان رضوی

جدول ۳ - مشخصات استاندارد آموزشی  / استاندارد ارزشیابی :

خوشه: خدمات گروه: گردشگری

تئوری	میزان ساعت آموزشی	کد استاندارد:	نام استاندارد
عملی		۵۱۱۳۲۰۵۵۰۰۲۰۰۰۱	راهنمای گردشگری فرهنگی
پروژه			
کارورزی			

سازمان آموزش فنی و حرفه‌ای کشور

جدول ۴ - فهرست شایستگی های استاندارد آموزشی / فهرست مراحل کار استاندارد ارزشیابی :

ردیف	عناوین شایستگی / توانایی یا عناوین مراحل کار	میزان ساعت آموزش		
		تئوری	عملی	جمع
۱	تعاریف و مفاهیم پایه میراث فرهنگی	۶	۶	۱۲
۲	بررسی رابطه فرهنگ و مذاهب	۶	۱۹	۲۵
۳	بررسی رابطه فرهنگ و اقلیم	۲	۱۴	۱۶
۴	استفاده از زبان، گویش و ادبیات محلی در گردشگری فرهنگی	۶	۱۳	۱۹
۵	کاربرد موسیقی سنتی در گردشگری فرهنگی	۵	۱۳	۱۸
۶	بررسی جشن ها و قدمت آن در فرهنگ	۶	۲۳	۲۹
۷	بررسی رابطه ی فرهنگ و بازی های محلی	۴	۱۸	۲۲
۸	بررسی رابطه ی فرهنگ و صنایع دستی	۹	۲۰	۲۹
۹	بررسی رابطه ی فرهنگ و غذاهای بومی و محلی	۴	۱۴	۱۸
۱۰	برنامه ریزی و اجرای بسته ی سفر گردشگری فرهنگی	۴	۳۴	۳۸
۱۱	کارورزی	-	-	-
۱۲	پروژه	-	-	-
	جمع کل	۵۲	۱۷۴	۲۲۶



**جدول ۵- نقشه کار عملی ( نسخه آزمونگر و آزمون شونده )**

۱- شما به عنوان راهنمای گردشگری فرهنگی در مورد چهار استان اردبیل-بوشهر-فارس-خراسان رضوی به سوالات ذیل به عنوان راهنما پاسخ دهید.

الف-۴ نمونه صنایع دستی (برای هر استان نامبرده) از روی تصاویر و یا نمونه های موجود تشخیص و نشان دهید.

ب-۴ نمونه غذای محلی را نام ببرید .

ج-۴ نمونه بازی های محلی را نام ببرید.

د-۴ نمونه سوغات خوراکی را نام ببرید.

ه) گویش و زبان محلی رایج هر استان را نام ببرید.

۲- آزمونگر به شما ۴ نمونه آلات موسیقی(ساز) نشان میدهد نام آنها را بدرستی تشخیص دهید. و راجع به یکی از آنها در مورد ویژگی ها و ساختار ساز و اینکه در کدام منطقه رایج است توضیحاتی ارائه دهید.

۳- لباسهای محلی ذیل را از روی تصاویر یا نمونه لباس های محلی ارائه شده در کارگاه سنجش تشخیص دهید و بیابید.

الف-لباس ایل قشقایی

ب-لباس زنان و مردان اقوام بلوچ

ج-لباس محلی زنان و مردان گیلان

د- لباس محلی خوزستان

ه)لباس زنان و مردان کرد

۴- به عنوان گردشگر فرهنگی در مورد ایل ترکمن و ایل شاهسون به پرسشهای ذیل پاسخ کامل دهید.

الف-در کدام منطقه واقع شده اند

ب-نحوه برگزاری جشنهای سنتی ( یک مورد)

ج- نحوه برگزاری جشن عروسی

د-غذاهای محلی (۲ مورد)

ه-بازیهای محلی (۲ مورد)

ر-موسیقی سنتی

ز-لباسهای بومی و محلی مردان و زنان ایل ترکمن و ایل شاهسون را از بین نمونه های ارائه شده در کارگاه سنجش تشخیص و نشان دهید.

و)صنایع دستی (یک مورد)

۵- چهار نمونه از مراسمات مذهبی که در کشور ایران برگزار میشود و میتواند در جذب گردشگر موثر باشد را نام برده و در مورد تاریخچه و نحوه برگزاری مراسم توضیحاتی ارائه دهید.(۲ مورد)



- ۴-۶ مورد از اماکن مذهبی ایران را نام ببرید و استان مربوطه را بر روی نقشه نشان دهید.
- ۴-۷ نمونه از جشنهای ملی و باستانی ایران را نام ببرید و در مورد تاریخچه و چگونگی برگزاری مراسم یکی را به دلخواه توضیح دهید

جدول ۶- توضیحات نقشه عملی: (نسخه آزمونگر و آزمون شونده)



جدول ۷- توضیح مختصر فرآیند اجرای پروژه: (نسخه آزمونگر)

اهداف پروژه:

فرایندی

تولیدی

در این پروژه:

- |   |  |   |     |
|---|--|---|-----|
| <input type="checkbox"/> نمی باشد.            | <input checked="" type="checkbox"/> می باشد. | زمان انجام فرایند حائز اهمیت            | (۱) |
| <input checked="" type="checkbox"/> نمی باشد. | <input type="checkbox"/> می باشد.            | رعایت توالی انجام مراحل فعالیت مهم      | (۲) |
| <input checked="" type="checkbox"/> نمی باشد. | <input type="checkbox"/> می باشد.            | مقدار استفاده از مواد مصرفی دارای اهمیت | (۳) |
| <input checked="" type="checkbox"/> نمی باشد. | <input type="checkbox"/> می باشد.            | ساخت محصول جز موارد با اهمیت پروژه      | (۴) |
| <input type="checkbox"/> نمی باشد.            | <input checked="" type="checkbox"/> می باشد. | رعایت نکات ایمنی و حفاظتی الزامی        | (۵) |
|   |  | ...                                     | (۶) |

**جدول ۸ - نمرات گاهشی (نسخه آزمونگر)**

مجاز هست		مجاز نیست	افزودن مواد مصرفی / زمان ، با کسر نمره	
نیم تا یکساعت	تا نیم ساعت	*	در صورت عدم رعایت زمان	زمان اجرای فرایند
..... درصد از کل بارم کم می شود.	.... درصد از کل بارم کم می شود		بندی در اجرای مراحل کاری	
..... درصد از کل بارم کم می شود			در صورت عدم رعایت میزان مواد مصرفی	مقدار مواد مصرفی

**جدول ۱۰ (نسخه آزمونگر و آزمون شونده)**

**جدول ۹ (نسخه آزمونگر)**

نکات یا مواردی که در اجرای پروژه توسط آزمون دهنده رعایت آن الزامی است:.....

- ۱- در زمان آزمون از تلفن همراه استفاده نشود و تلفن همراه خاموش باشد.
- ۲- به زمان آزمون توجه فرمایید.
- ۳- نظافت کارگاه را رعایت نمایید.

نکات یا مواردی که در اجرای پروژه توسط آزمونگر رعایت آن الزامی است:

- ۱- توضیحات لازم در مورد پروژه به آزمون دهنده ارائه شود.
- ۲- تجهیزات مرتبط با پروژه در کارگاه سنجش قبل آزمون توسط آزمونگر چک شود

جدول ۱۱ - فرایند اجرای پروژه (نسخه آزمون شونده)

مقیاس		بار م	مدت انجام کار - دقیقه	ریز فعالیت یا چگونگی روند انجام کار	شماره شایسته گی‌ها	عنوان فعالیت(عناصر شایستگی)	توالی فرایند کار ی
کیفی	کمی						
*		۷	۷	معرفی و تشخیص صنایع دستی استان اردبیل از بین نمونه ها (هر کدام ۴ مورد)		بررسی رابطه فرهنگ و بازی های محلی  استفاده از گویش و ادبیات محلی در گردشگری فرهنگی بررسی رابطه فرهنگ و غذاهای بومی و محلی	۱
*				معرفی غذای محلی اردبیل (هر کدام ۴ مورد)			
*				معرفی بازی های محلی اردبیل (هر کدام ۴ مورد)			
*				معرفی سوغاتی های خوراکی اردبیل (هر کدام ۴ مورد)			
*			معرفی گویش و زبان محلی مردم استانهای اردبیل				
*		۷	۷	معرفی و تشخیص صنایع دستی استان بوشهر از بین نمونه ها (هر کدام ۴ مورد)			
*				معرفی غذای محلی بوشهر (هر کدام ۴ مورد)			
*				معرفی بازی های محلی بوشهر (هر کدام ۴ مورد)			
*				معرفی سوغاتی های خوراکی بوشهر (هر کدام ۴ مورد)			
*				معرفی گویش و زبان محلی مردم استان بوشهر			
*		۷	۷	معرفی و تشخیص صنایع دستی استان فارس از بین نمونه ها (هر کدام ۴ مورد)			
*				معرفی غذای محلی فارس هر کدام ۴ مورد)			
*				معرفی بازی های محلی فارس (هر کدام ۴ مورد)			
*				معرفی سوغاتی های خوراکی فارس (هر کدام ۴ مورد)			
*				معرفی گویش و زبان محلی مردم استان فارس			
*		۷	۷	معرفی و تشخیص صنایع دستی استان خراسان رضوی از بین نمونه ها (هر کدام ۴ مورد)			
*				معرفی غذای محلی خراسان رضوی (هر کدام ۴ مورد)			
*				معرفی بازی های محلی خراسان رضوی (هر کدام ۴ مورد)			
*				معرفی سوغاتی های خوراکی خراسان رضوی (هر کدام ۴ مورد)			
*				معرفی گویش و زبان محلی مردم استان خراسان رضوی			
*		۸	۵	تشخیص صحیح نام آلات موسیقی نمایش داده شده(۴ مورد)		کاربرد موسیقی سنتی در گردشگری فرهنگی	۲
*				توضیح یکی از آلات موسیقی نمایش داده شده			

*		۱	۵	تشخیص صحیح لباس ایل قشقایی					
*		۲	۵	تشخیص لباس زنان و مردان اقوام بلوچ			۳	بررسی رابطه فرهنگ و صنایع دستی	
*		۲	۱۲	تشخیص لباس محلی زنان و مردان گیلان			۴	بررسی جشنها و قدمت در فرهنگ بررسی رابطه فرهنگ و صنایع دستی کاربرد موسیقی سنتی در گردشگری فرهنگی بررسی رابطه فرهنگ و بازی های محلی بررسی رابطه فرهنگ و اقلیم بررسی رابطه فرهنگ و غذاهای بومی و محلی	
*		۱		تشخیص لباس محلی خوزستان					
*		۲		تشخیص زنان و مردان کرد					
*									
*		۹	۱۲	تشخیص و ذکر نام صحیح مناطقی که ایل ترکمن در آن واقع شده است					
*				معرفی نام و نمایش صنایع دستی ایل ترکمن (یک مورد)					
*				توضیح نحوه برگزاری جشنهای سنتی ایل ترکمن (یک مورد)					
*				توضیح نحوه برگزاری جشنهای عروسی					
*				معرفی غذای محلی ایل ترکمن (۲ مورد)					
*				معرفی بازی های محلی ایل ترکمن (۲ مورد)					
*				معرفی موسیقی سنتی ایل ترکمن					
*				تشخیص صحیح لباس محلی مردان و زنان ایل ترکمن					
*									
*		۹	۱۲	تشخیص و ذکر نام صحیح مناطقی که ایل شاهسون در آن واقع شده است					
*				معرفی نام و نمایش صنایع دستی ایل شاهسون (یک مورد)					
*				توضیح نحوه برگزاری جشنهای سنتی ایل شاهسون (یک مورد)					
*				توضیح نحوه برگزاری جشنهای عروسی					
*				معرفی غذای محلی ایل شاهسون (۲ مورد)					
*				معرفی بازی های محلی ایل شاهسون (۲ مورد)					
*				معرفی موسیقی سنتی ایل شاهسون					
*				تشخیص صحیح لباس محلی مردان و زنان ایل شاهسون					
*									
*		۱۲	۵	معرفی مراسمات مذهبی که در کشور ایران برگزار میگردد (۴ مورد)			۵	بررسی رابطه فرهنگ و مذهب	

*				توضیح در مورد تاریخچه و نحوه برگزاری مراسمات مذهبی در ایران (۲ مورد)			
*							
*		۵	۳	معرفی اماکن مذهبی در ایران (۴ مورد) نمایش استان مربوطه بر روی نقشه		بررسی رابطه فرهنگ و مذهب	۶
*							
*		۸	۵	معرفی نمونه هایی از جشنهای ملی و باستانی در ایران (۴ مورد) توضیح در مورد تاریخچه و چگونگی برگزاری یکی از مراسمات ملی و باستانی		بررسی جشنها و قدمت در فرهنگ	۷
*							

جدول ۱۲ - لیست تجهیزات ( نسخه رئیس حوزه سنجش ، مسؤل آزمون و آزمونگر )

ردیف	نام تجهیزات	مشخصات فنی	تعداد	واحد سنجه	آزمونگر	آزمون شونده	توضیحات
۱	میز مربی	چوبی	۱		*		
۲	صندلی کارآموز	چرخدار	۱			*	
۳	صندلی مربی	چوبی	۱		*		
۴	میز کارآموز	چوبی	۱			*	
۵	نقشه استانها بدون ذکر نام استانها	نقشه استانهای ایران	۱			*	
۶	تصویر یا نمونه صنایع دستی استانها و ایلها و اقوام گفته شده در پروژه ها	تصاویر کاغذی یا نمونه واقعی	۱			*	
۷	تصاویر یا نمونه سازهای محلی و آلات موسیقی گفته شده در پروژه ها	تصاویر کاغذی یا نمونه واقعی یا ماکت (مدل)	۱			*	
۸	تصویر یا نمونه لباس محلی استانها و ایلها و اقوام گفته شده در پروژه ها	تصاویر کاغذی یا نمونه عروسکی یا نمونه واقعی	۱			*	

جدول ۱۳ - لیست ابزارآلات ( نسخه رئیس حوزه سنجش ، مسؤل آزمون و آزمونگر )

ردیف	نام ابزارآلات	مشخصات فنی	تعداد	واحد سنجه	آزمونگر	آزمون شونده	توضیحات
۱	خودکار		۱		*	*	
۲							
۳							
۴							
۵							

جدول ۱۴ - لیست مواد مصرفی و قیمت (نسخه رئیس حوزه سنجش، مسؤول آزمون و آزمونگر)

ردیف	نام مواد مصرفی	مشخصات فنی	تعداد	واحد سنجه	قیمت واحد به ریال	آزمونگر	آزمون شونده	توضیحات
۱	کاغذ	A4	۱	بسته	۱۵۰۰۰۰۰	*	*	
۲								
۳								
۴								
۵								



سازمان آموزش فنی و حرفه‌ای کشور



عنوان استاندارد: راهنمای گردشگری فرهنگی



جمهوری اسلامی ایران  
وزارت تعاون، کار و رفاه اجتماعی

کد استاندارد: ۵۱۱۳۲۰۵۵۰۰۲۰۰۰۱

کد پروژه: ۱۴۰۱/۵۱۱۳۲۰۵۵۰۰۲۰۰۰۱/۷۶۳

جدول ۱۵ - چک لیست معیار های نگرشی ( نسخه آزمونگر )

نام و نام خانوادگی آزمون شونده:		کد ملی:		تاریخ آزمون:		ساعت شروع:		ساعت پایان:	
ردیف	مهارت های توانائی اشتغال	شایستگی ها					نمره داوطلب	طیف	
		هرگز	گاهی	معمولا	اغلب	همیشه		۱	۰,۷۵
		۰	۰,۲۵	۰,۵	۰,۷۵	۱			
۱	اخلاق کاری	اعتماد به نفس و خود اتکائی نشان می دهد							
۲		مسئولیت پذیر است							
۳		با مباحثات کار می کند							
۴		مسئولیت رفتارهایش را می پذیرد							
۵		خویشتن دار است و در یک روش کنترل شده کار می کند							
۶		در گفتار، عمل و کردار، بلوغ از خود نشان می دهد							
۷		کارش را خود ارزیابی می کند							
۸	مسئولیت پذیری	کار را سازماندهی و زمان را به طور موثر مدیریت می کند							
۹		توانائی تکمیل تکالیف در زمان مقرر را از خود به نمایش می گذارد							
۱۰		از دستورات شفاهی، بصری و کتبی پیروی می کند							
۱۱		از موادمصرفی، ابزارآلات خوب مواظبت می کند							
۱۲	استدلال و حل مساله	با تغییرات خواسته های شغلی تطابق پذیری دارد							
۱۳		منطقی است و قضاوت های عینی می سازد							
۱۴		روش ها و قواعد را می فهمد							
۱۵		ابتکار نشان می دهد							
۱۶	سلامتی و عادات ایمنی	سرعت تولید و آهنگ کاری خوب دارد							
۱۷		نسبت به حفاظت و ایمنی تجهیزات و دستگاه ها اهتمام لازم دارد							
۱۸		به شیوه مناسب و آراستگی لباس می پوشد							
۱۹		موقعیت های استرس زا را تشخیص میدهد							
۲۰		موقعیت های استرس زا را به راحتی مدیریت می کند.							
جمع کل									

ناظر آزمون  
نام و نام خانوادگی و امضاء:

آزمونگر دوم  
نام و نام خانوادگی و امضاء:

آزمونگر اول  
نام و نام خانوادگی و امضاء:



بسمه تعالی

ارزشیابی مهارتی با الگوی سنجش عملکردی

# پروژه آزمون عملی « پایانی »

گروه شغلی : گردشگری

عنوان استاندارد : راهنمای گردشگری فرهنگی

کد استاندارد : ۵۱۱۳۲۰۵۵۰۰۲۰۰۰۱

کد پروژه : ۱۴۰۱/۵۱۱۳۲۰۵۵۰۰۲۰۰۰۱/۷۶۲

زمان آزمون : ۷۵ دقیقه

تاریخ تدوین پروژه آزمون : ۱۴۰۱/۱۱/۱۷

جدول ۱

فهرست محتوی پروژه	
ردیف	فهرست محتوی
۱	تهیه کنندگان
۲	مشخصات استاندارد آموزشی
۳	توضیح مختصر در مورد پروژه
۴	نقشه کار عملی
۵	دستورالعمل (فرایند) اجرای پروژه
۶	لیست تجهیزات
۷	لیست ابزارآلات
۸	لیست مواد مصرفی
۹	امتیازبندی
۱۰	چک لیست معیار های نگرشی
۱۱	نتیجه نهایی

سازمان آموزش فنی و حرفه‌ای کشور

جدول ۲ - تهیه کنندگان :

ردیف	نام و نام خانوادگی	تحصیلات	سابقه آموزشی (سال)	سایر اطلاعات
۱	زهرا قجر جزی	آخرین مدرک تحصیلی	سابقه فعالیت مربی دولتی	تلفن ثابت :
		کارشناسی ارشد		تلفن همراه :
		رشته تحصیلی	سابقه فعالیت مربی غیر دولتی	ایمیل :
		مدیریت گردشگری	۶ سال	آدرس : تهران
۲	مژگان خرم فر	آخرین مدرک تحصیلی	سابقه فعالیت مربی دولتی	تلفن ثابت :
		کارشناسی		تلفن همراه :
		رشته تحصیلی	سابقه فعالیت مربی غیر دولتی	ایمیل :
		ادبیات	۱۵ سال	آدرس : تهران
۳	آذین ایزدی	آخرین مدرک تحصیلی	سابقه فعالیت مربی دولتی	تلفن ثابت :
		کارشناسی ارشد		تلفن همراه :
		رشته تحصیلی	سابقه فعالیت مربی غیر دولتی	ایمیل :
		برنامه ریزی گردشگری	۹ سال	آدرس : همدان
۴	سارا حبیبی پور	آخرین مدرک تحصیلی	سابقه فعالیت مربی دولتی	تلفن ثابت :
		کارشناسی		تلفن همراه :
		رشته تحصیلی	سابقه فعالیت مربی غیر دولتی	ایمیل :
		جغرافیای انسانی و اقتصادی	۵ سال	آدرس : خراسان رضوی
۵	فاطمه دولتی	آخرین مدرک تحصیلی	سابقه فعالیت مربی دولتی	تلفن ثابت :
		کارشناسی ارشد گردشگری	۱۳ سال	تلفن همراه :
		و دکترای برنامه ریزی شهری		ایمیل :
		رشته تحصیلی	سابقه فعالیت مربی غیر دولتی	آدرس : تهران
۶	عباس رضوی فرد	آخرین مدرک تحصیلی	سابقه فعالیت مربی دولتی	تلفن ثابت :
		کارشناسی ارشد	۱۰ سال	تلفن همراه :
		رشته تحصیلی	سابقه فعالیت مربی غیر دولتی	ایمیل :
		مدیریت جهانگردی		آدرس : خراسان رضوی

جدول ۳ - مشخصات استاندارد آموزشی  / استاندارد ارزشیابی  :

خوشه : خدمات گروه: گردشگری

تئوری		میزان ساعت آموزشی	کد استاندارد:	نام استاندارد
عملی			۵۱۱۳۲۰۵۵۰۰۲۰۰۱	راهنمای گردشگری فرهنگی
پروژه				
کارورزی				

سازمان آموزش فنی و حرفه‌ای کشور

جدول ۴ - فهرست شایستگی های استاندارد آموزشی / فهرست مراحل کار استاندارد ارزشیابی :

ردیف	عناوین شایستگی / توانایی یا عناوین مراحل کار	میزان ساعت آموزش		
		تئوری	عملی	جمع
۱	تعاریف و مفاهیم پایه میراث فرهنگی	۶	۶	۱۲
۲	بررسی رابطه فرهنگ و مذاهب	۶	۱۹	۲۵
۳	بررسی رابطه فرهنگ و اقلیم	۲	۱۴	۱۶
۴	استفاده از زبان، گویش و ادبیات محلی در گردشگری فرهنگی	۶	۱۳	۱۹
۵	کاربرد موسیقی سنتی در گردشگری فرهنگی	۵	۱۳	۱۸
۶	بررسی جشن ها و قدمت آن در فرهنگ	۶	۲۳	۲۹
۷	بررسی رابطه ی فرهنگ و بازی های محلی	۴	۱۸	۲۲
۸	بررسی رابطه ی فرهنگ و صنایع دستی	۹	۲۰	۲۹
۹	بررسی رابطه ی فرهنگ و غذاهای بومی و محلی	۴	۱۴	۱۸
۱۰	برنامه ریزی و اجرای بسته ی سفر گردشگری فرهنگی	۴	۳۴	۳۸
۱۱	کارورزی	-	-	-
۱۲	پروژه	-	-	-
جمع کل		۵۲	۱۷۴	۲۲۶

سازمان آموزش فنی و حرفه‌ای کشور

جدول ۵- نقشه کار عملی ( نسخه آزمونگر و آزمون شونده )

- ۱- شما به عنوان راهنمای گردشگری فرهنگی در مورد چهار استان گیلان-اصفهان-زنجان-همدان به سوالات ذیل به عنوان راهنما پاسخ دهید.
- الف- ۴ نمونه صنایع دستی نام برده و نشان دهید  
ب- ۴ نمونه غذای محلی نام ببرید  
ج- ۴ نمونه بازی های محلی آنها را نام ببرید.
- ۲ - ۷ دستگاه موسیقی سنتی ایران را نام برده و توضیحات دستگاههایی که آزمونگر از شما میپرسد را ارائه دهید
- ۳- تصاویر یا نمونه های ارائه شده به عنوان لباسهای محلی مربوط به کدام استان یا اقوام یا ایل عشایری میباشد.
- الف- لباس محلی مردان آذری  
ب- لباس محلی مردمان خراسان جنوبی  
ج- لباس محلی زنان و مردان بوشهر  
د- لباس محلی مردان لر  
ه- لباس محلی مردان ایل ترکمن
- ۴- به عنوان گردشگر فرهنگی در مورد ایل بختیاری و ایل قشقایی توضیحات کاملی نسبت به موارد ذیل ارائه دهید.
- الف- در کدام منطقه واقع شده اند  
ب- نحوه برگزاری جشنهای سنتی  
ج- نحوه برگزاری جشن عروسی  
د- غذاهای محلی (۲ مورد)  
ه- بازیهای محلی (۲ مورد)  
ر- موسیقی سنتی  
ز- لباسهای بومی و محلی را از بین نمونه های ارائه شده در کارگاه سنجش تشخیص و نشان دهید.  
و- صنایع دستی (یک مورد)
- ۵- ۲ نمونه از مراسمات مذهبی که در کشور ایران برگزار میشود و میتواند در جذب گردشگر موثر باشد را نام برده و در مورد تاریخچه و نحوه برگزاری مراسم توضیحاتی ارائه دهید.
- ۶- به سوالات ذیل پاسخ کامل دهید:
- الف) جشن کشت  
ب) قالیشویان کاشان  
ج) جشن آق آش
- ۷- چه ویژگی هایی در تنظیم بسته سفر میبایست مورد توجه قرار گیرد؟ (۴ مورد نام ببرید)  
و همچنین هزینه هایی که در بستن برنامه سفر باید به آن توجه کنید چیست؟ (۴ مورد)
- ۸- آثار ثبت شده ایران در میراث جهانی یونسکو چه تعداد میباشد؟ (۸ مورد را نام ببرید) و با توجه به تصاویر نشان داده شده توسط آزمونگر تشخیص دهید کدام آثار به ثبت جهانی رسیده است؟
- ۹- در مورد رابطه ی اقلیم و نوع پوشش مردم توضیحاتی ارائه دهید.

جدول ۶- توضیحات نقشه عملی : ( نسخه آزمونگر و آزمون شونده )

جدول ۷ - توضیح مختصر فرآیند اجرای پروژه: ( نسخه آزمونگر )

اهداف پروژه:

فرایندی  تولیدی

در این پروژه :

(۱) زمان انجام فرایند حائز اهمیت  می باشد.  نمی باشد.

(۲) رعایت توالی انجام مراحل فعالیت مهم  می باشد.  نمی باشد.

(۳) مقدار استفاده از مواد مصرفی دارای اهمیت  می باشد.  نمی باشد.

(۴) ساخت محصول جز موارد با اهمیت پروژه  می باشد.  نمی باشد.

(۵) رعایت نکات ایمنی و حفاظتی الزامی  می باشد.  نمی باشد.

(۶) ...

جدول ۸ - نمرات کاهشی ( نسخه آزمونگر )

مجاز هست		مجاز نیست		افزودن مواد مصرفی / زمان ، با کسر نمره	
نیم تا یکساعت	تا نیم ساعت			در صورت عدم رعایت زمان	زمان اجرای فرایند
..... درصد از کل بارم کم می شود.	.... درصد از کل بارم کم می شود			بندی در اجرای مراحل کاری	
	..... درصد از کل بارم کم می شود			در صورت عدم رعایت میزان مواد مصرفی	مقدار مواد مصرفی

جدول ۹ (نسخه آزمونگر)

نکات یا مواردی که در اجرای پروژه توسط آزمونگر رعایت آن الزامی است:

- ۱- توضیحات لازم در مورد پروژه به آزمون دهنده ارائه شود.
- ۲- تجهیزات مرتبط با پروژه در کارگاه سنجش قبل آزمون توسط آزمونگر چک شود.

جدول ۱۰ (نسخه آزمونگر و آزمون شونده)

نکات یا مواردی که در اجرای پروژه توسط آزمون دهنده رعایت آن الزامی است:.....

- ۱- در زمان آزمون از تلفن همراه استفاده نشود و تلفن همراه خاموش باشد.
- ۲- به زمان آزمون توجه فرمایید.
- ۳- نظافت کارگاه را رعایت نمایید.



جدول ۱۱ - فرایند اجرای پروژه (نسخه آزمون شونده)

توالی فرایند کار ی	عنوان فعالیت (عنصر شایستگی)	شماره شایستگی ی ها	ریز فعالیت یا چگونگی روند انجام کار	مدت انجام کار - دقیقه	بارم	مقیاس				
						کیفی	کمی			
۱	بررسی رابطه فرهنگ و بازی های محلی		معرفی و تشخیص صنایع دستی استان گیلان از بین نمونه ها (هر کدام ۴ مورد)	۷	۷	*				
			معرفی غذای محلی گیلان (هر کدام ۴ مورد)			*				
			معرفی بازی های محلی گیلان (هر کدام ۴ مورد)			*				
			معرفی سوغاتی های خوراکی گیلان (هر کدام ۴ مورد)			*				
			معرفی گویش و زبان محلی مردم استانهای گیلان			*				
			استفاده از گویش و ادبیات محلی در گردشگری فرهنگی بررسی رابطه فرهنگ و غذاهای بومی و محلی			معرفی و تشخیص صنایع دستی استان اصفهان از بین نمونه ها (هر کدام ۴ مورد)	۷	۷	*	
						معرفی غذای محلی اصفهان (هر کدام ۴ مورد)			*	
						معرفی بازی های محلی اصفهان (هر کدام ۴ مورد)			*	
						معرفی سوغاتی های خوراکی اصفهان (هر کدام ۴ مورد)			*	
						معرفی گویش و زبان محلی مردم استان اصفهان			*	
				معرفی و تشخیص صنایع دستی استان زنجان از بین نمونه ها (هر کدام ۴ مورد)	۷	۷	*			
				معرفی غذای محلی زنجان هر کدام ۴ مورد)			*			
				معرفی بازی های محلی زنجان (هر کدام ۴ مورد)			*			
				معرفی سوغاتی های خوراکی زنجان (هر کدام ۴ مورد)			*			
				معرفی گویش و زبان محلی مردم استان زنجان			*			
				معرفی و تشخیص صنایع دستی استان همدان از بین نمونه ها (هر کدام ۴ مورد)	۷	۷	*			
				معرفی غذای محلی همدان (هر کدام ۴ مورد)			*			
				معرفی بازی های محلی همدان (هر کدام ۴ مورد)			*			
				معرفی سوغاتی های خوراکی همدان (هر کدام ۴ مورد)			*			
				معرفی گویش و زبان محلی مردم همدان			*			
۲	کاربرد موسیقی سنتی در گردشگری فرهنگی		ذکر نام صحیح ۷ دستگاه موسیقی سنتی ایران	۵	۸	*				

*				توضیح دستگاههای موسیقی به انتخاب آزمونگر (۲مورد)			
*							
*		۲	۴	تشخیص لباس محلی مردان آذری		بررسی رابطه فرهنگ و صنایع دستی	۳
*		۲		تشخیص لباس محلی مردان خراسان جنوبی			
*		۴		تشخیص لباس محلی زنان و مردان بوشهر			
*		۲		تشخیص لباس محلی مردان لر			
*		۲		تشخیص صحیح لباس مردان ایل ترکمن			
*							
*		۹	۱۲	تشخیص و ذکر نام صحیح مناطقی که ایل بختیاری در آن واقع شده است		بررسی جشنها و قدمت در فرهنگ بررسی رابطه فرهنگ و صنایع دستی کاربرد موسیقی سنتی در گردشگری فرهنگی بررسی رابطه فرهنگ و بازی های محلی بررسی رابطه فرهنگ و اقلام بررسی رابطه فرهنگ و غذاهای بومی و محلی	۴
*				معرفی نام و نمایش صنایع دستی ایل بختیاری			
*				توضیح نحوه برگزاری جشنهای سنتی ایل بختیاری (یک مورد)			
*				توضیح نحوه برگزاری جشنهای عروسی			
*				معرفی غذای محلی ایل بختیاری (۲ مورد)			
*				معرفی بازی های محلی ایل بختیاری (۲ مورد)			
*				معرفی موسیقی سنتی ایل بختیاری			
*				تشخیص صحیح لباس محلی مردان و زنان ایل بختیاری			
*		۹	۱۲	تشخیص و ذکر نام صحیح مناطقی که ایل قشقایی در آن واقع شده است			
*				معرفی نام و نمایش صنایع دستی ایل قشقایی (یک مورد)			
*				توضیح نحوه برگزاری جشنهای سنتی ایل قشقایی (یک مورد)			
*				توضیح نحوه برگزاری جشنهای عروسی			
*				معرفی غذای محلی ایل قشقایی (۲ مورد)			
*				معرفی بازی های محلی ایل قشقایی (۲ مورد)			
*				معرفی موسیقی سنتی ایل قشقایی			
*				تشخیص صحیح لباس محلی مردان و زنان ایل قشقایی			

*							
*		۱۲	۹	توضیح کامل جشن کشت	بررسی رابطه فرهنگ و مذهب	۵	
*				توضیح کامل مراسم قالیبشویان کاشان			
*				توضیح کامل درباره جشن آق آش			
*							
*		۸	۵	مواری که در تنظیم بسته سفر حائز اهمیت میباشد(۴ مورد)	برنامه ریزی و اجرای بسته سفر فرهنگی	۶	
*				ذکر هزینه هایی که در بستن برنامه سفر باید مورد توجه قرار گیرد. (۴ مورد)			
*							
*		۶	۳	تعداد آثار ثبت شده ایران در میراث جهانی یونسکو	تعاریف و مفاهیم میراث فرهنگی	۷	
*				ذکر نام آثار ثبت شده ایران در میراث جهانی(۸ مورد)			
*				تشخیص صحیح آثار ثبت شده در میراث جهانی یونسکو از روی تصویر			
*							
*		۳	۲	ارائه توضیحاتی در مورد رابطه بین اقلیم و پوشش مردم	بررسی رابطه فرهنگ و اقلیم	۸	

جدول ۱۲ - لیست تجهیزات ( نسخه رئیس حوزه سنجش ، مسؤل آزمون و آزمونگر )

ردیف	نام تجهیزات	مشخصات فنی	تعداد	واحد سنجه	آزمونگر	آزمون شونده	توضیحات
۱	میز مربی	چوبی	۱		*		
۲	صندلی کارآموز	چرخدار	۱			*	
۳	صندلی مربی	چوبی	۱		*		
۴	میز کارآموز	چوبی	۱			*	
۵	نقشه استانها بدون ذکر نام استانها	نقشه استانهای ایران	۱			*	
۶	تصویر یا نمونه صنایع دستی استانها و ایلها و اقوام گفته شده در پروژه ها	تصاویر کاغذی یا نمونه واقعی	۱			*	
۷	تصویر یا نمونه لباس محلی استانها و ایلها و اقوام گفته شده در پروژه ها	تصاویر کاغذی یا نمونه عروسکی یا نمونه واقعی	۱			*	

جدول ۱۳ - لیست ابزارآلات ( نسخه رئیس حوزه سنجش ، مسؤل آزمون و آزمونگر )

ردیف	نام ابزارآلات	مشخصات فنی	تعداد	واحد سنجه	آزمونگر	آزمون شونده	توضیحات
۱	خودکار		۱		*	*	
۲							
۳							
۴							
۵							

جدول ۱۴ - لیست مواد مصرفی و قیمت (نسخه رئیس حوزه سنجش، مسؤول آزمون و آزمونگر)

ردیف	نام مواد مصرفی	مشخصات فنی	تعداد	واحد سنجه	قیمت واحد به ریال	آزمونگر	آزمون شونده	توضیحات
۱	کاغذ	A4	۱	بسته	۱۵۰۰۰۰۰	*	*	
۲								
۳								
۴								
۵								



سازمان آموزش فنی و حرفه‌ای کشور

جدول ۱۵ - چک لیست معیار های نگرشی ( نسخه آزمونگر )

نام و نام خانوادگی آزمون شونده:		کد ملی:		تاریخ آزمون:		ساعت شروع:		ساعت پایان:	
ردیف	مهارت های توانائی اشتغال	شایستگی ها	طیف						نمره داوطلب
			هرگز	گاهی	معمولا	اغلب	همیشه		
			۰	۰.۲۵	۰.۵	۰.۷۵	۱		
۱	اخلاق کاری	اعتماد به نفس و خود اتکائی نشان می دهد							
۲			مستولیت پذیر است						
۳			با مباحثات کار می کند						
۴			مستولیت رفتارهایش را می پذیرد						
۵			خویشتن دار است و در یک روش کنترل شده کار می کند						
۶			در گفتار، عمل و کردار، بلوغ از خود نشان می دهد						
۷			کارش را خود ارزیابی می کند						
۸	مستولیت پذیری	کار را سازماندهی و زمان را به طور موثر مدیریت می کند							
۹			توانائی تکمیل تکالیف در زمان مقرر را از خود به نمایش می گذارد						
۱۰			از دستورات شفاهی، بصری و کتبی پیروی می کند						
۱۱		از موادمصرفی، ابزارآلات خوب مواظبت می کند							
۱۲	استدلال و حل مساله	با تغییرات خواسته های شغلی تطابق پذیری دارد							
۱۳			منطقی است و قضاوت های عینی می سازد						
۱۴			روش ها و قواعد را می فهمد						
۱۵			ابتکار نشان می دهد						
۱۶	سلامتی و عادات ایمنی	سرعت تولید و آهنگ کاری خوب دارد							
۱۷			نسبت به حفاظت و ایمنی تجهیزات و دستگاه ها اهتمام لازم دارد						
۱۸			به شیوه مناسب و آراستگی لباس می پوشد						
۱۹			موقعیت های استرس زا را تشخیص میدهد						
۲۰		موقعیت های استرس زا را به راحتی مدیریت می کند.							
جمع کل									

ناظر آزمون  
 نام و نام خانوادگی و امضاء :

آزمونگر دوم  
 نام و نام خانوادگی و امضاء :

آزمونگر اول  
 نام و نام خانوادگی و امضاء :

بسمه تعالی

ارزشیابی مهارتی با الگوی سنجش عملکردی

# پروژه آزمون عملی « پایانی »

گروه شغلی : گردشگری

عنوان استاندارد : راهنمای گردشگری سلامت

کد استاندارد : ۵۱۱۳۲۰۵۵۰۰۱۰۰۰۱

کد پروژه: ۱۴۰۱/۵۱۱۳۲۰۵۵۰۰۱۰۰۰۱/۷۶۰

زمان آزمون : ۷۸ دقیقه

تاریخ تدوین پروژه آزمون ۱۴۰۱/۱۱/۱۷

## جدول ۱

فهرست محتوی پروژه	
ردیف	فهرست محتوی
۱	تهیه کنندگان
۲	مشخصات استاندارد آموزشی
۳	توضیح مختصر در مورد پروژه
۴	نقشه کار عملی
۵	دستورالعمل (فرایند) اجرای پروژه
۶	لیست تجهیزات
۷	لیست ابزارآلات
۸	لیست مواد مصرفی
۹	امتیازبندی
۱۰	چک لیست معیار های نگرشی
۱۱	نتیجه نهایی

سازمان آموزش فنی و حرفه‌ای کشور



جدول ۲ - تهیه کنندگان:

ردیف	نام و نام خانوادگی	تحصیلات	سابقه آموزشی (سال)	سایر اطلاعات
۱	زهرا قجر جزی	آخرین مدرک تحصیلی	سابقه فعالیت مربی دولتی	تلفن ثابت:
		کارشناسی ارشد		تلفن همراه:
		رشته تحصیلی	سابقه فعالیت مربی غیر دولتی	ایمیل:
		مدیریت گردشگری	۶ سال	آدرس: تهران
۲	مژگان خرم فر	آخرین مدرک تحصیلی	سابقه فعالیت مربی دولتی	تلفن ثابت:
		کارشناسی		تلفن همراه:
		رشته تحصیلی	سابقه فعالیت مربی غیر دولتی	ایمیل:
		ادبیات	۱۵ سال	آدرس: تهران
۳	آذین ایزدی	آخرین مدرک تحصیلی	سابقه فعالیت مربی دولتی	تلفن ثابت:
		کارشناسی ارشد		تلفن همراه:
		رشته تحصیلی	سابقه فعالیت مربی غیر دولتی	ایمیل:
		برنامه ریزی گردشگری	۹ سال	آدرس: همدان
۳	سارا حبیبی پور	آخرین مدرک تحصیلی	سابقه فعالیت مربی دولتی	تلفن ثابت:
		کارشناسی		تلفن همراه:
		رشته تحصیلی	سابقه فعالیت مربی غیر دولتی	ایمیل:
		جغرافیای انسانی و اقتصادی	۵ سال	آدرس: خراسان رضوی
۳	فاطمه دولتی	آخرین مدرک تحصیلی	سابقه فعالیت مربی دولتی	تلفن ثابت:
		کارشناسی ارشد گردشگری	۱۳ سال	تلفن همراه:
		و دکترای برنامه ریزی شهری	سابقه فعالیت مربی غیر دولتی	ایمیل:
		رشته تحصیلی		آدرس: تهران
۶	عباس رضوی فرد	آخرین مدرک تحصیلی	سابقه فعالیت مربی دولتی	تلفن ثابت:
		کارشناسی ارشد	۱۰ سال	تلفن همراه:
		رشته تحصیلی	سابقه فعالیت مربی غیر دولتی	ایمیل:
		مدیریت جهانگردی		آدرس: خراسان رضوی

جدول ۳ - مشخصات استاندارد آموزشی  / استاندارد ارزشیابی :

خوشه: خدمات گروه: گردشگری

تئوری	میزان ساعت آموزشی	کد استاندارد:	نام استاندارد
عملی		۵۱۱۳۲۰۵۵۰۰۱۰۰۰۱	راهنمای گردشگری سلامت
پروژه			
کارورزی			

جدول ۴ - فهرست شایستگی های استاندارد آموزشی / فهرست مراحل کار استاندارد ارزشیابی:

میزان ساعت آموزش			ردیف	عناوین شایستگی/ توانایی یا عناوین مراحل کار
جمع	عملی	تئوری		
۱۳	۸	۵	۱	مفاهیم گردشگری سلامت
۱۸	۱۳	۵	۲	وظایف راهنمای گردشگری سلامت
۱۴	۹	۵	۳	برقراری ارتباط راهنمای گردشگری سلامت در ایران و جهان
۲۳	۱۴	۹	۴	سازمان دهی و برنامه ریزی گردشگری سلامت در ایران و جهان
۱۲	۶	۶	۵	کاربرد قوانین و مقررات خدمات گردشگری سلامت
			۶	
			۷	
			۸	
			۹	
			۱۰	
		-	۱۱	کارورزی
		-	۱۲	پروژه
۸۰	۵۰	۳۰		جمع کل

**جدول ۵- نقشه کار عملی (نسخه آزمونگر و آزمون شونده)**

۱- خاص ترین چشمه های معروف آب گرم خارج از ایران را نام ببرید به همراه نام کشور مربوطه؟ (۴ مورد)  
۲- وسایل مورد نیاز برای کوهنوردی ۱۰ مورد را نام برده و تصویر آن را نشان دهید. و دو مورد از وسایل را طبق انتخاب آزمونگر توضیح دهید.

۳- به عنوان راهنمای گردشگری سلامت در مورد بررسی وضعیت گردشگری سلامت در کشورهای ذیل توضیحات لازم را ارائه دهید.

الف- سنگاپور

ب- کره جنوبی

ج- فیلیپین

د- مکزیک

۴- به عنوان راهنمای گردشگری سلامت فواید و خاصیت های درمانی مهم آبهای معدنی خواسته شده را کامل توضیح دهید.  
(برای هر کدام یک چشمه یا آب گرم معدنی در ایران نام ببرید)

الف) آبهای معدنی سولفات کلسیم سرد

ب) آبهای معدنی سدیم و منیزیم

ج) آبهای معدنی گوگرد دار

د) آبهای معدنی سولفور سدیم رادیو اکتیو گرم

ه) آبهای معدنی رادیو اکتیو

و) آبهای معدنی آرسنیک آهنی

۵- دهکده سلامت چیست؟ دهکده سلامت دارای چه قسمتهایی میباشد (۲ مورد توضیح دهید)

دهکده های سلامت در ایران را نام ببرید و استانهای محل دهکده را بر روی نقشه نمایش دهید. (۲ مورد)

۶- مراحل (cpr) احیای قلبی-ریوی بیمار، در کودکان و بزرگسال را شفاها کامل توضیح دهید.

۷- شرایط اخذ مجوز گردشگری سلامت به اشخاص حقوقی را شرح داده و مدارک متقاضیان جهت اخذ مجوز گردشگری سلامت و مدارک و شرایط مسئول فنی خدمات گردشگری سلامت را کامل ذکر کنید.

۸- ۸ مورد از ویژگی های فردی، راهنمای گردشگری سلامت را نام ببرید و ۴ مورد را توضیح دهید.

## جدول ۶- توضیحات نقشه عملی: (نسخه آزمونگر و آزمون شونده)

--

## جدول ۷- توضیح مختصر فرآیند اجرای پروژه: (نسخه آزمونگر)

اهداف پروژه:	
فرایندی	تولیدی
در این پروژه:	
(۱)	زمان انجام فرایند حائز اهمیت
(۲)	رعایت توالی انجام مراحل فعالیت مهم
(۳)	مقدار استفاده از مواد مصرفی دارای اهمیت
(۴)	ساخت محصول جز موارد با اهمیت پروژه
(۵)	رعایت نکات ایمنی و حفاظتی الزامی
(۶)	...

**جدول ۸ - نمرات گاهشی (نسخه آزمونگر)**

مجاز هست		مجاز نیست	افزودن مواد مصرفی / زمان ، با کسر نمره	
نیم تا یکساعت	تا نیم ساعت	*	در صورت عدم رعایت زمان	زمان اجرای فرایند
..... درصد از کل بارم کم می شود.	.... درصد از کل بارم کم می شود		بندی در اجرای مراحل کاری	
..... درصد از کل بارم کم می شود			در صورت عدم رعایت میزان مواد مصرفی	مقدار مواد مصرفی

سازمان آموزش فنی و حرفه‌ای کشور

### جدول ۱۰ (نسخه آزمونگر و آزمون شونده)

نکات یا مواردی که در اجرای پروژه توسط آزمون دهنده رعایت آن الزامی است:

- ۱- در زمان آزمون از تلفن همراه استفاده نشود و تلفن همراه خاموش باشد
- ۲- به زمان آزمون توجه فرمایید
- ۳- نظافت کارگاه را رعایت نمایید.

### جدول ۹ (نسخه آزمونگر)

نکات یا مواردی که در اجرای پروژه توسط آزمونگر رعایت آن الزامی است:

- ۱- توضیحات لازم در مورد پروژه به آزمون دهنده ارائه شود
- ۲- تجهیزات مرتبط با پروژه در کارگاه
- سنجش قبل آزمون توسط آزمونگر چک شود.

جدول ۱۱ - فرایند اجرای پروژه (نسخه آزمون شونده)

مقیاس	بارم	مدت انجام کار-دقیقه	ریز فعالیت یا چگونگی روند انجام کار	شماره شایستگی‌ها	عنوان فعالیت(عنصر شایستگی)	توالی فرایندکاری
*	۸	۵	معرفی نام خاص ترین چشمه های معروف آب گرم خارج از ایران و ذکر نام کشور مرتبط (۴ مورد)		مفاهیم گردشگری سلامت و سازماندهی و برنامه ریزی گردشگری سلامت در ایران و جهان	۱
*	۱۴	۱۰	ذکر صحیح وسایل مورد نیاز کوهنورد (۶ مورد) تشخیص صحیح تصاویر وسایل مورد نیاز کوهنوردی (۶ مورد) توضیح صحیح دو وسیله از وسایل مورد استفاده کوهنوردی به انتخاب آزمونگر (۲ مورد)		وظایف راهنمایی گردشگری سلامت	۲
*	۱۲	۱۲	بررسی و توضیحات مربوطه راجع به وضعیت گردشگری سلامت در کشور سنگاپور- کره جنوبی-فیلیپین-مکزیک		سازماندهی و برنامه ریزی گردشگری سلامت در ایران و جهان	۳
*						
*	۴	۳	تشریح فواید و خاصیت های در مانی مهم آبهای معدنی سولفات کلسیم سرد معرفی نام چشمه یا آب گرم معدنی مرتبط با آبهای معدنی سولفات کلسیم سرد به همراه نام استان			
*	۴	۳	تشریح فواید و خاصیت های در مانی مهم آبهای معدنی گوگرد دار معرفی نام چشمه یا آب گرم معدنی مرتبط با آبهای معدنی گوگرد دار سرد به همراه نام استان			
*	۴	۳	تشریح فواید و خاصیت های در مانی مهم آبهای معدنی سولفور سدیم رادیو اکتیو گرم معرفی نام چشمه یا آب گرم معدنی مرتبط با آبهای معدنی سولفور سدیم رادیو اکتیو گرم به همراه نام استان		مفاهیم گردشگری سلامت	۴
*	۴	۳	تشریح فواید و خاصیت های در مانی مهم آبهای معدنی رادیو اکتیو سرد معرفی نام چشمه یا آب گرم معدنی مرتبط با آبهای معدنی رادیو اکتیو سرد به همراه نام استان			
*	۴	۳	تشریح فواید و خاصیت های در مانی مهم آبهای معدنی آرسنیک آهنی معرفی نام چشمه یا آب گرم معدنی مرتبط با آبهای معدنی آرسنیک آهنی به همراه نام استان			
*	۱۲	۸	تعریف دهکده سلامت در ایران تشریح قسمتهای مختلف دهکده سلامت (۲ مورد) معرفی دهکده های سلامت در ایران (۲ مورد) نشان دادن استان محل دهکده بر روی نقشه (۲ مورد)		مفاهیم گردشگری سلامت و سازماندهی و برنامه ریزی گردشگری سلامت در ایران و جهان	۵
*	۴	۱۲	توضیح مراحل (cpr) احیای قلبی-ریوی بیمار ، در کودکان		وظایف راهنمایی گردشگری سلامت	۶
*	۴		توضیح مراحل (cpr) احیای قلبی-ریوی بیمار ، در بزرگسال			
*	۹	۸	توضیح شرایط اخذ مجوز گردشگری سلامت توضیح مدارک متقاضیان جهت اخذ مجوز گردشگری سلامت توضیح مدارک و شرایط مسئول فنی خدمات گردشگری سلامت		کاربرد قوانین و مقررات خدمات گردشگری سلامت	۷
*	۱۲	۸	معرفی ویژگی های فردی راهنمای گردشگری سلامت (۸ مورد) توضیح (۴ مورد)		وظایف راهنمایی گردشگری سلامت	۸

**جدول ۱۲ - لیست تجهیزات ( نسخه رئیس حوزه سنجش ، مسؤل آزمون و آزمونگر )**

ردیف	نام تجهیزات	مشخصات فنی	تعداد	واحد سنجه	آزمونگر	آزمون شونده	توضیحات
۱	میز مربی	چوبی	۱		*	*	
۲	صندلی کارآموز	چرخدار	۱			*	
۳	صندلی مربی	چوبی	۱		*	*	
۴	میز کارآموز	چوبی	۱			*	
۵	نقشه استانها بدون ذکر نام استان	نقشه استانهای ایران	۱			*	
۶	جعبه کمکهای اولیه به همراه تجهیزات و لوازم درونی	یک جعبه	۱			*	
۷	تصاویر مرتبط یا وسایل نجات غریق- کوهنوردی-غار نوردی	کاغذی	۱			*	

**جدول ۱۳ - لیست ابزارآلات ( نسخه رئیس حوزه سنجش ، مسؤل آزمون و آزمونگر )**

ردیف	نام ابزارآلات	مشخصات فنی	تعداد	واحد سنجه	آزمونگر	آزمون شونده	توضیحات
۱	خودکار		۱		*	*	
۲							
۳							
۴							
۵							



## جدول ۱۴ - لیست مواد مصرفی و قیمت (نسخه رئیس حوزه سنجش، مسؤول آزمون و آزمونگر)

ردیف	نام مواد مصرفی	مشخصات فنی	تعداد	واحد سنجه	قیمت واحد به ریال	آزمونگر	آزمون شونده	توضیحات
۱	کاغذ	A4	۱	بسته	۱۵۰۰۰۰۰	*	*	
۲								
۳								
۴								
۵								



سازمان آموزش فنی و حرفه‌ای کشور

جدول ۱۵ - چک لیست معیار های نگرشی ( نسخه آزمونگر )

نام و نام خانوادگی آزمون شونده:		کد ملی:		تاریخ آزمون:		ساعت شروع:		ساعت پایان:	
نمره داوطلب	طیف					شایستگی ها	مهارت های توانائی اشتغال	ردیف	
	همیشه	اغلب	معمولا	گاهی	هرگز				
	۱	۰.۷۵	۰.۵	۰.۲۵	۰				
						اعتماد به نفس و خود اتکائی نشان می دهد	اخلاق کاری	۱	
						مسئولیت پذیر است		۲	
						با مباحث کار می کند		۳	
						مسئولیت رفتارهایش را می پذیرد		۴	
						خویشترن دار است و در یک روش کنترل شده کار می کند		۵	
						در گفتار، عمل و کردار، بلوغ از خود نشان می دهد		۶	
						کارش را خود ارزیابی می کند		۷	
						کار را سازماندهی و زمان را به طور موثر مدیریت می کند	مسئولیت پذیری	۸	
						توانائی تکمیل تکالیف در زمان مقرر را از خود به نمایش می گذارد		۹	
						از دستورات شفاهی، بصری و کتبی پیروی می کند		۱۰	
						از موادمصرفی، ابزارآلات خوب مواظبت می کند		۱۱	
						با تغییرات خواسته های شغلی تطابق پذیری دارد	استدلال و حل مساله	۱۲	
						منطقی است و قضاوت های عینی می سازد		۱۳	
						روش ها و قواعد را می فهمد		۱۴	
						ابتکار نشان می دهد		۱۵	
						سرعت تولید و آهنگ کاری خوب دارد	سلامتی و عادات ایمنی	۱۶	
						نسبت به حفاظت و ایمنی تجهیزات و دستگاه ها اهتمام لازم دارد		۱۷	
						به شیوه مناسب و آراستگی لباس می پوشد		۱۸	
						موقعیت های استرس زا را تشخیص میدهد		۱۹	
						موقعیت های استرس زا را به راحتی مدیریت می کند.	۲۰		
						جمع کل			

ناظر آزمون  
نام و نام خانوادگی و امضاء:

آزمونگر دوم  
نام و نام خانوادگی و امضاء:

آزمونگر اول  
نام و نام خانوادگی و امضاء:

بسمه تعالی

ارزشیابی مهارتی با الگوی سنجش عملکردی

# پروژه آزمون عملی « یابانی »

گروه شغلی : گردشگری

عنوان استاندارد : راهنمای گردشگری سلامت

کد استاندارد : ۵۱۱۳۲۰۵۵۰۰۱۰۰۰۱

کد پروژه: ۱۴۰۱/۵۱۱۳۲۰۵۵۰۰۱۰۰۰۱/۷۶۱

زمان آزمون : ۷۰ دقیقه

تاریخ تدوین پروژه آزمون ۱۴۰۱/۱۱/۱۶

## جدول ۱

فهرست محتوی پروژه	
ردیف	فهرست محتوی
۱	تهیه کنندگان
۲	مشخصات استاندارد آموزشی
۳	توضیح مختصر در مورد پروژه
۴	نقشه کار عملی
۵	دستورالعمل (فرایند) اجرای پروژه
۶	لیست تجهیزات
۷	لیست ابزارآلات
۸	لیست مواد مصرفی
۹	امتیازبندی
۱۰	چک لیست معیار های نگرشی
۱۱	نتیجه نهایی

سازمان آموزش فنی و حرفه‌ای کشور

جدول ۲ - تهیه کنندگان:

ردیف	نام و نام خانوادگی	تحصیلات	سابقه آموزشی (سال)	سایر اطلاعات
۱	زهرا قجرجری	آخرین مدرک تحصیلی	سابقه فعالیت مربی دولتی	تلفن ثابت:
		کارشناسی ارشد		تلفن همراه:
		رشته تحصیلی	سابقه فعالیت مربی غیر دولتی	ایمیل:
		مدیریت گردشگری	۶ سال	آدرس: تهران
۲	مژگان خرم فر	آخرین مدرک تحصیلی	سابقه فعالیت مربی دولتی	تلفن ثابت:
		کارشناسی		تلفن همراه:
		رشته تحصیلی	سابقه فعالیت مربی غیر دولتی	ایمیل:
		ادبیات	۱۵ سال	آدرس: تهران
۳	آذین ایزدی	آخرین مدرک تحصیلی	سابقه فعالیت مربی دولتی	تلفن ثابت:
		کارشناسی ارشد		تلفن همراه:
		رشته تحصیلی	سابقه فعالیت مربی غیر دولتی	ایمیل:
		برنامه ریزی گردشگری	۹ سال	آدرس: همدان
۳	سارا حبیبی پور	آخرین مدرک تحصیلی	سابقه فعالیت مربی دولتی	تلفن ثابت:
		کارشناسی		تلفن همراه:
		رشته تحصیلی	سابقه فعالیت مربی غیر دولتی	ایمیل:
		جغرافیای انسانی و اقتصادی	۵ سال	آدرس: خراسان رضوی
۳	فاطمه دولتی	آخرین مدرک تحصیلی	سابقه فعالیت مربی دولتی	تلفن ثابت:
		کارشناسی ارشد گردشگری	۱۳ سال	تلفن همراه:
		و دکترای برنامه ریزی شهری		ایمیل:
		رشته تحصیلی	سابقه فعالیت مربی غیر دولتی	آدرس: تهران
۶	عباس رضوی فرد	آخرین مدرک تحصیلی	سابقه فعالیت مربی دولتی	تلفن ثابت:
		کارشناسی ارشد	۱۰ سال	تلفن همراه:
		رشته تحصیلی	سابقه فعالیت مربی غیر دولتی	ایمیل:
		مدیریت جهانگردی		آدرس: خراسان رضوی

جدول ۳ - مشخصات استاندارد آموزشی  / استاندارد ارزشیابی  :

خوشه : خدمات گروه: گردشگری

تئوری	میزان ساعت آموزشی	کد استاندارد:	نام استاندارد
عملی		۵۱۱۳۲۰۵۵۰۰۱۰۰۰۱	راهنمای گردشگری سلامت.
پروژه			
کارورزی			

سازمان آموزش فنی و حرفه‌ای کشور

جدول ۴ - فهرست شایستگی های استاندارد آموزشی / فهرست مراحل کار استاندارد ارزشیابی:

میزان ساعت آموزش			ردیف	عناوین شایستگی / توانایی یا عناوین مراحل کار
تئوری	عملی	جمع		
۵	۸	۱۳	۱	مفاهیم گردشگری سلامت
۵	۱۳	۱۸	۲	وظایف راهنمای گردشگری سلامت
۵	۹	۱۴	۳	برقراری ارتباط راهنمای گردشگری سلامت در ایران و جهان
۹	۱۴	۲۳	۴	سازمان دهی و برنامه ریزی گردشگری سلامت در ایران و جهان
۶	۶	۱۲	۵	کاربرد قوانین و مقررات خدمات گردشگری سلامت
			۶	
			۷	
			۸	
			۹	
			۱۰	
-			۱۱	کارورزی
-			۱۲	پروژه
۳۰	۵۰	۸۰	جمع کل	

سازمان آموزش فنی و حرفه‌ای کشور

## جدول ۵- نقشه کار عملی (نسخه آزمونگر و آزمون شونده)

۱- به عنوان راهنمای گردشگری سلامت به سوالات ذیل پاسخ دهید.

- قطب درمان ناباروری در کدام شهر ایران است؟
- از کشورهای کم هزینه در چکاپ پزشکی در کمترین زمان ممکن کدام کشور میباشد؟
- مرکز لجن درمانی ایران کجاست؟
- یکی از کشورهایهایی که مرکز جراحی زیبایی میباشد را نام ببرید؟
- یکی از کشورهایهایی که قطب دندان پزشکی جهان میباشد را نام ببرید؟
- کدام کشور به مرکز درمان بیماری های مرتبط با سرطان و ستون فقرات مشهور است؟
- جداسازی دو قلوهای بهم چسبیده در کدام کشور به یک قطب تبدیل شده است؟
- قطب پیوند کبد در ایران کدام شهر میباشد؟

۲- وسایل مورد نیاز برای یک نجات غریق ۶ مورد را نام برده و تصویر آن را نشان دهید. و دو مورد طبق انتخاب آزمونگر توضیح دهید.

۳- جعبه خالی کمک های اولیه به شما داده شده لطفا محتویات آن را با توجه به تجهیزات ارائه شده مرتبط در کارگاه سنجش کامل کنید (۱۰ مورد)

۴- به عنوان راهنمای گردشگری سلامت در مورد بررسی وضعیت گردشگری سلامت در کشورهای ذیل توضیحات لازم را ارائه دهید.

الف-مجارستان

ب-هندوستان

ج-برزیل

د-ترکیه

۵- به عنوان راهنمای گردشگری سلامت فواید و خاصیت های درمانی مهم آبهای معدنی خواسته شده را کامل توضیح دهید. (برای هر

کدام یک چشمه یا آب گرم معدنی در ایران نام ببرید)

الف) آبهای معدنی الیگومینرال

ب) آبهای معدنی حاوی نمک

ج) آبهای معدنی حاوی نمک برم-ید

د) آبهای معدنی سولفات

و) آبهای معدنی کربنیک

ه) آبهای معدنی آرسنیک آهنی

۶- به عنوان راهنمای گردشگری سلامت راجع به تالاسوتراپی چه میدانید؟ و فواید سلامتی تالاسوتراپی را توضیح دهید (۴ مورد)؟ در

کدام مناطق ایران و جهان تالاسوتراپی انجام میشود؟ (هر کدام ۳ مورد)

۷- مراحل (CPR) احیای قلبی بیمار در کودکان و بزرگسال را شفاه کامل توضیح دهید.

۸- ۵ مورد از وظایف پزشک IPD را توضیح دهید.



## جدول ۶- توضیحات نقشه عملی: (نسخه آزمونگر و آزمون شونده)

--

## جدول ۷- توضیح مختصر فرآیند اجرای پروژه: (نسخه آزمونگر)

اهداف پروژه:	
فرایندی	تولیدی
در این پروژه:	
(۱)	زمان انجام فرایند حائز اهمیت
(۲)	رعایت توالی انجام مراحل فعالیت مهم
(۳)	مقدار استفاده از مواد مصرفی دارای اهمیت
(۴)	ساخت محصول جز موارد با اهمیت پروژه
(۵)	رعایت نکات ایمنی و حفاظتی الزامی
(۶)	...

**جدول ۸ - نمرات کاهشی ( نسخه آزمونگر )**

مجاز هست		مجاز نیست	افزودن مواد مصرفی / زمان ، با کسر نمره	
نیم تا یکساعت	تا نیم ساعت	*	در صورت عدم رعایت زمان	زمان اجرای
..... درصد از کل بارم کم می شود.	.... درصد از کل بارم کم می شود		بندی در اجرای مراحل کاری	فرایند
..... درصد از کل بارم کم می شود			در صورت عدم رعایت	مقدار مواد
			میزان مواد مصرفی	مصرفی

**جدول ۱۰ ( نسخه آزمونگر و آزمون شونده )**

<p>نکات یا مواردی که در اجرای پروژه توسط آزمون دهنده رعایت آن الزامی است:</p> <p>۱- در زمان آزمون از تلفن همراه استفاده نشود و تلفن همراه خاموش باشد</p> <p>۲- به زمان آزمون توجه فرمایید</p> <p>۳- نظافت کارگاه را رعایت نمایید.</p>
---

**جدول ۹ ( نسخه آزمونگر )**

<p>نکات یا مواردی که در اجرای پروژه توسط آزمونگر رعایت آن الزامی است:</p> <p>۱- توضیحات لازم در مورد پروژه به آزمون دهنده ارائه شود</p> <p>۲- تجهیزات مرتبط با پروژه در کارگاه</p> <p>سنجش قبل آزمون توسط آزمونگر چک شود.</p>
---

جدول ۱۱ - فرایند اجرای پروژه (نسخه آزمون شونده)

مقیاس	بارم	مدت انجام کار - دقیقه	ریز فعالیت یا چگونگی روند انجام کار	شماره شایستگی‌ها	عنوان فعالیت(عناصر شایستگی)	توالی فرایندکاری
*	۸	۵	تشخیص صحیح نام شهر قطب درمانی ناباروری در ایران تشخیص صحیح نام کشور کم هزینه در چکاپ پزشکی تشخیص صحیح نام شهر قطب درمانی لجن درمانی در ایران تشخیص صحیح نام کشور جراحی زیبایی در جهان تشخیص صحیح نام کشور قطب دندان پزشکی در جهان تشخیص صحیح نام کشور درمان بیماری های مرتبط با سرطان و ستون فقرات در جهان تشخیص صحیح نام کشور جدا سازی دو قلوهای بهم چسبیده در جهان تشخیص صحیح نام شهر قطب پیوند کبد در ایران		مفاهیم گردشگری سلامت و سازماندهی و برنامه ریزی گردشگری سلامت در ایران و جهان	۱
*	۲۴	۱۰	ذکر صحیح وسایل مورد نیاز یک غریق نجات(۶ مورد) تشخیص صحیح تصاویر وسایل مورد نیاز یک غریق نجات(۶ مورد) توضیح صحیح دو وسیله از وسایل مورد استفاده نجات غریق به انتخاب آزمونگر (۲ مورد)		وظایف راهنمایی گردشگری سلامت	۳و۲
*	۱۲	۱۲	بررسی و توضیحات مربوطه راجع به وضعیت گردشگری سلامت در کشور مجارستان - هندوستان - برزیل - ترکیه		سازماندهی و برنامه ریزی گردشگری سلامت در ایران و جهان	۴
*	۴	۳	تشریح فواید و خاصیت های در مانی مهم آبهای معدنی الیگومینرال معرفی نام چشمه یا آب گرم معدنی مرتبط با آبهای معدنی الیگومینرال به همراه نام استان		مفاهیم گردشگری سلامت	۶و۵
*	۴	۳	تشریح فواید و خاصیت های در مانی مهم آبهای معدنی حاوی نمک معرفی نام چشمه یا آب گرم معدنی مرتبط با آبهای معدنی حاوی نمک به همراه نام استان			
*	۴	۳	تشریح فواید و خاصیت های در مانی مهم آبهای معدنی حاوی نمک برم - ید معرفی نام چشمه یا آب گرم معدنی مرتبط با آبهای معدنی نمک برم - ید به همراه نام استان			
*	۴	۳	تشریح فواید و خاصیت های در مانی مهم آبهای معدنی سولفات به معرفی نام چشمه یا آب گرم معدنی مرتبط با آبهای معدنی سولفات به همراه نام استان			
*	۴	۳	تشریح فواید و خاصیت های در مانی مهم آبهای معدنی کربنیک معرفی نام چشمه یا آب گرم معدنی مرتبط با آبهای معدنی کربنیک به همراه نام استان			
*	۴	۳	تشریح فواید و خاصیت های در مانی مهم آبهای معدنی آرسنیک معرفی نام چشمه یا آب گرم معدنی مرتبط با آبهای معدنی آرسنیک آهنی به همراه نام استان			
*	۱۴	۸	توضیحات کامل راجع به تالاسوتراپی - ذکر فواید و مناطقی در ایران و جهان که امکان تالاسوتراپی را دارد.			
*	۸	۷	مراحل (cpr) احیای قلبی بیمار در کودکان مراحل (cpr) احیای قلبی بیمار در بزرگسال			
*	۵	۵	توضیح وظایف پزشک IPD (۵ مورد)		برقراری ارتباط راهنمای گردشگری سلامت با نهادهای ذیربط	۸

**جدول ۱۲ - لیست تجهیزات ( نسخه رئیس حوزه سنجش ، مسؤل آزمون و آزمونگر )**

ردیف	نام تجهیزات	مشخصات فنی	تعداد	واحد سنجه	آزمونگر	آزمون شونده	توضیحات
۱	میز مربی	چوبی	۱		*	*	
۲	صندلی کارآموز	چرخدار	۱			*	
۳	صندلی مربی	چوبی	۱		*	*	
۴	میز کارآموز	چوبی	۱			*	
۵	نقشه استانها	نقشه استانهای ایران	۱			*	
۶	جعبه کمکهای اولیه به همراه تجهیزات و لوازم درونی	یک جعبه	۱			*	
۷	تصاویر مرتبط یا وسایل نجات غریق - کوهنوردی-غار نوردی	کاغذی	۱			*	

**جدول ۱۳ - لیست ابزار آلات ( نسخه رئیس حوزه سنجش ، مسؤل آزمون و آزمونگر )**

ردیف	نام ابزار آلات	مشخصات فنی	تعداد	واحد سنجه	آزمونگر	آزمون شونده	توضیحات
۱	خودکار		۱		*	*	
۲							
۳							
۴							
۵							

## ۱۴ - لیست مواد مصرفی و قیمت ( نسخه رئیس حوزه سنجش ، مسوول آزمون و آزمونگر )

ردیف	نام مواد مصرفی	مشخصات فنی	تعداد	واحد سنجه	قیمت واحد به ریال	آزمونگر	آزمون شونده	توضیحات
۱	کاغذ	A4	۱	بسته	۱۵۰۰۰۰	*	*	
۲								
۳								
۴								
۵								



جدول ۱۵ - چک لیست معیار های نگرشی ( نسخه آزمونگر )

نام و نام خانوادگی آزمون شونده:		کد ملی:		تاریخ آزمون:		ساعت شروع:		ساعت پایان:			
ردیف	مهارت های توانائی اشتغال	شایستگی ها					طیف				
		هرگز	گاهی	معمولا	اغلب	همیشه	نمره داوطلب				
		۰	۰,۲۵	۰,۵	۰,۷۵	۱					
۱	اخلاق کاری	اعتماد به نفس و خود اتکائی نشان می دهد									
۲		مسئولیت پذیر است									
۳		با مباحث کار می کند									
۴		مسئولیت رفتارهایش را می پذیرد									
۵		خویشتن دار است و در یک روش کنترل شده کار می کند									
۶		در گفتار، عمل و کردار، بلوغ از خود نشان می دهد									
۷		کارش را خود ارزیابی می کند									
۸	مسئولیت پذیری	کار را سازماندهی و زمان را به طور موثر مدیریت می کند									
۹		توانائی تکمیل تکالیف در زمان مقرر را از خود به نمایش می گذارد									
۱۰		از دستورات شفاهی، بصری و کتبی پیروی می کند									
۱۱		از مواد مصرفی، ابزارآلات خوب مواظبت می کند									
۱۲	استدلال و حل مساله	با تغییرات خواسته های شغلی تطابق پذیری دارد									
۱۳		منطقی است و قضاوت های عینی می سازد									
۱۴		روش ها و قواعد را می فهمد									
۱۵		ابتکار نشان می دهد									
۱۶		سرعت تولید و آهنگ کاری خوب دارد									
۱۷	سلامتی و عادات ایمنی	نسبت به حفاظت و ایمنی تجهیزات و دستگاه ها اهتمام لازم دارد									
۱۸		به شیوه مناسب و آراستگی لباس می پوشد									
۱۹		موقعیت های استرس زا را تشخیص میدهد									
۲۰		موقعیت های استرس زا را به راحتی مدیریت می کند.									
جمع کل											

ناظر آزمون  
نام و نام خانوادگی و امضاء:

آزمونگر دوم  
نام و نام خانوادگی و امضاء:

آزمونگر اول  
نام و نام خانوادگی و امضاء:

بسمه تعالی

ارزشیابی مهارتی با الگوی سنجش عملکردی

# پروژه آزمون عملی « یابانی »

گروه شغلی : گردشگری

عنوان استاندارد : راهنمای عمومی گردشگری

کد استاندارد : ۵۱۱۳۲۰۵۵۰۱۰۰۰۰۱/۶۷۳

سازمان آموزش فنی و حرفه‌ای کشور

کد پروژه : ۱۴۰۱/۵۱۱۳۲۰۵۵۰۱۰۰۰۰۱/۶۷۳

زمان آزمون : ۶۰ دقیقه

تاریخ تدوین پروژه آزمون : ۱۴۰۱/۰۷/۲۶

## جدول ۱

فهرست محتوی پروژه	
ردیف	فهرست محتوی
۱	تهیه کنندگان
۲	مشخصات استاندارد آموزشی
۳	توضیح مختصر در مورد پروژه
۴	نقشه کار عملی
۵	دستورالعمل (فرایند) اجرای پروژه
۶	لیست تجهیزات
۷	لیست ابزارآلات
۸	لیست مواد مصرفی
۹	امتیازبندی
۱۰	چک لیست معیار های نگرشی
۱۱	نتیجه نهایی

سازمان آموزش فنی و حرفه‌ای کشور



**جدول ۲ - تهیه کنندگان:**

ردیف	نام و نام خانوادگی	تحصیلات	سابقه آموزشی (سال)	سایر اطلاعات
۱	آذین ایزدی	آخرین مدرک تحصیلی	سابقه فعالیت مربی دولتی	تلفن ثابت:
		کارشناسی ارشد		تلفن همراه:
		رشته تحصیلی	سابقه فعالیت مربی غیر دولتی	ایمیل:
		برنامه ریزی گردشگری	۹ سال	آدرس: همدان
۲	زهرا قجر جزی	آخرین مدرک تحصیلی	سابقه فعالیت مربی دولتی	تلفن ثابت:
		کارشناسی ارشد		تلفن همراه:
		رشته تحصیلی	سابقه فعالیت مربی غیر دولتی	ایمیل:
		مدیریت گردشگری	۶ سال	آدرس: تهران
۳	هژیر آسا	آخرین مدرک تحصیلی	سابقه فعالیت مربی دولتی	تلفن ثابت:
		کارشناسی ارشد	۴ سال	تلفن همراه:
		رشته تحصیلی	سابقه فعالیت مربی غیر دولتی	ایمیل:
		جغرافیا	۱۵ سال	آدرس: تهران
۴	مژگان خرم فر	آخرین مدرک تحصیلی	سابقه فعالیت مربی دولتی	تلفن ثابت:
		کارشناسی		تلفن همراه:
		رشته تحصیلی	سابقه فعالیت مربی غیر دولتی	ایمیل:
		ادبیات	۱۵ سال	آدرس: تهران

جدول ۳ - مشخصات استاندارد آموزشی ■ / استاندارد ارزشیابی □ :

خوشه : خدمات گروه: گردشگری

نام استاندارد	کد استاندارد:	میزان ساعت آموزشی	تئوری	عملی	پروژه	کارورزی
راهنمای عمومی گردشگری	5 1 1 3 2 0 5 5 0 1 0 0 0 0 1		۱۱۳	۱۸۷		

جدول ۴ - فهرست شایستگی های استاندارد آموزشی / فهرست مراحل کار استاندارد ارزشیابی :

ردیف	عناوین شایستگی / توانایی یا عناوین مراحل کار	میزان ساعت آموزش		
		تئوری	عملی	جمع
۱	کلیات و مفاهیم پایه صنعت گردشگری	۸	۱۲	۲۰
۲	بررسی ویژگی های جغرافیایی ایران	۱۳	۲۱	۳۴
۳	بررسی ویژگی های تاریخی ایران	۱۳	۳۶	۴۹
۴	بررسی ویژگی های فرهنگی و ارتباط با مردم شناسی	۱۲	۱۲	۲۴
۵	بررسی روحیات ملل	۵	۶	۱۱
۶	بررسی صنایع دستی ایران از دیدگاه گردشگری	۱۲	۱۸	۳۰
۷	بررسی معماری ایران از دیدگاه گردشگری	۱۵	۲۸	۴۳
۸	سخنوری و فن بیان	۵	۴	۹
۹	الگوهای رفتاری بین المللی	۶	۴	۱۰
۱۰	قوانین و مقررات مرتبط با صنعت گردشگری	۸	۱۰	۱۸
۱۱	بررسی مذاهب گوناگون	۶	۱۷	۲۳
۱۲	سازماندهی، برنامه ریزی و اجرای تورهای گردشگری	۱۰	۱۹	۲۹
	جمع کل	۱۱۳	۱۸۷	۳۳۰

**جدول ۵- نقشه کار عملی (نسخه آزمونگر و آزمون شونده)**

۱- آقای نعمتی قصد سفر به شهر مقدس مشهد را دارد جهت رزرو اقامتگاه در شهر مقصد چه اقامتگاههایی را به عنوان راهنما پیشنهاد میکنید؟

۲- شما به عنوان راهنما تفاوت بین اقامتگاه ها را چگونه به آقای نعمتی بیان می کنید؟

۳- آقای نعمتی از چه وسایل حمل و نقلی جهت سفر به شهر مشهد مقدس میتواند استفاده کند؟ در مورد ویژگی های انواع وسایل حمل و نقل توضیحات کاملی به عنوان راهنما به ایشان ارائه بفرمایید.

۴- شما به عنوان یک گردشگر قصد بازدید از جاذبه گردشگری عمارت عالی قاپو را دارید:

۱- این جاذبه جزء کدام دسته از جاذبه های گردشگری می باشد.

۲- جاذبه مدنظر در کدام استان قرار دارد از روی نقشه نمایش دهید.

۳- تصاویر این جاذبه را از بین تصاویر نمایش داده شده نشان دهید.

۵- از شما به عنوان گردشگر خواسته شده در سفر ایران گردی که داشته اید از آداب و رسوم و سنن و زبان اقوام (آذری) توضیحاتی کامل ارائه دهید و از روی نقشه نواحی که این اقوام در آنجا زندگی می کنند را نشان دهید.

۶- فرض کنید شما به عنوان گردشگر قصد سفر ایران گردی به استان (اصفهان) را دارید. دو سوغات و صنایع دستی استان را نام برده و نشان دهید. دو بنای تاریخی آن را از روی تصاویر نشان دهید. برای رزرو تور به کدام نوع آژانس مراجعه میکنید. راجع به نوع آژانس توضیحاتی کامل ارائه دهید. استان مدنظر را در نقشه نشان دهید.

۷- اگر شما به عنوان یک گردشگر بخواهید به کشور (ژاپن) سفر کنید قبل از سفر لازم است از روحیات ملل آن اطلاعاتی کسب کنید، اطلاعات کسب شده را کامل بیان کنید. کشور مربوطه را بر روی نقشه نشان دهید.

۸- صنایع دستی نام برده را نشان دهید و بگویید محصول کدام استان است و کدام نوع از صنایع دستی گفته شده می تواند در ایجاد مشاغل خانگی مؤثر باشد؟

(الف) گلیم (ب) ترمه (پ) مینا

۹- راجع به سبک معماری (کاخ قصر شیرین) و (مسجد گوهر شاد) طبق تحقیقاتی که به عنوان یک گردشگر داشتید در ۳ سطر توضیحاتی ارائه دهید.

۱۰- به فرض اینکه دوست شما به همراه خانواده شان که شامل افراد سالخورده، کودک، خانم و آقا می باشند امشب میهمان شما و خانواده در رستورانی خواهند بود لطفا نحوه معرفی و آشنایی دوستان به خانواده، آداب دست دادن و آداب صرف غذا در رستوران را از دیدگاه میزبان و میهمان توضیح دهید.

۱۱- در سفری که جهت آشنایی با ویژگی های (ایل قشقایی) داشته اید برای ما توضیحاتی به شرح زیر ارائه دهید.

(زبان- استان محل زندگی- منطقه بیلاق و قشلاق- آداب و رسوم آنها در اعیاد و جشنها- نوع پوشش مردان و زنان)

۱۲- شما به عنوان راهنمای گردشگری تحقیقی راجع به مذاهب ملل شرق (دین هندو) و ادیان الهی (دین مسیح) داشته اید، توضیحات کاملی ارائه دهید.



سازمان آموزش فنی و حرفه‌ای کشور

جدول ۶- توضیحات نقشه عملی: (نسخه آزمونگر و آزمون شونده)

جدول ۷- توضیح مختصر فرآیند اجرای پروژه: (نسخه آزمونگر)

	تولیدی <input type="checkbox"/>	
		اهداف پروژه: <span style="color: black;">■</span> فرایندی <span style="color: red;">□</span> تولیدی
		در این پروژه:
(۱)	زمان انجام فرایند حائز اهمیت	<input type="checkbox"/> می باشد. ✓ <input type="checkbox"/> نمی باشد.
(۲)	رعایت توالی انجام مراحل فعالیت مهم	<input type="checkbox"/> می باشد. ✓ <input type="checkbox"/> نمی باشد.
(۳)	مقدار استفاده از مواد مصرفی دارای اهمیت	<input type="checkbox"/> می باشد. ✓ <input type="checkbox"/> نمی باشد.
(۴)	ساخت محصول جز موارد با اهمیت پروژه	<input type="checkbox"/> می باشد. ✓ <input type="checkbox"/> نمی باشد.
(۵)	رعایت نکات ایمنی و حفاظتی الزامی	<input type="checkbox"/> می باشد. ✓ <input type="checkbox"/> نمی باشد.

جدول ۸- نمرات گاهشی (نسخه آزمونگر)

مجاز هست		مجاز نیست	افزودن مواد مصرفی / زمان ، با کسر نمره	
نیم تا یکساعت	تا نیم ساعت	-	در صورت عدم رعایت زمان	زمان اجرای
..... درصد از کل بارم کم می شود.	..... درصد از کل بارم کم می شود		بندی در اجرای مراحل کاری	فرایند
..... درصد از کل بارم کم می شود		-	در صورت عدم رعایت میزان مواد مصرفی	مقدار مواد مصرفی

**جدول ۹ (نسخه آزمونگر)**

نکات یا مواردی که در اجرای پروژه توسط آزمونگر رعایت آن الزامی است:

- ۱- توضیحات لازم در مورد پروژه به آزمون دهنده ارائه شود.
- ۲- تجهیزات مرتبط با پروژه در کارگاه سنجش قبل آزمون توسط آزمونگر چک شود.

**جدول ۱۰ (نسخه آزمونگر و آزمون شونده)**

نکات یا مواردی که در اجرای پروژه توسط آزمون دهنده رعایت آن الزامی است:

- ۱- در زمان آزمون از تلفن همراه استفاده نشود و تلفن همراه خاموش باشد.
- ۲- به زمان آزمون توجه فرمایید.
- ۳- نظافت کارگاه را رعایت نمایید.
- ۴- تمامی جداول موجود در پروژه را در ابتدای آزمون مطالعه فرمایید.

جدول ۱۱ - فرایند اجرای پروژه (نسخه آزمون شونده)

مقیاس	کیفی	کم	کیفی	مدت انجام کار - دقیقه	ریز فعالیت یا چگونگی روند انجام کار	شماره شایسته گی ها	عنوان فعالیت (عنصر شایستگی)	توالی فرایند کاری
*				۷	بررسی انواع اقامتگاهها	۱	کلیات و مفاهیم پایه صنعت گردشگری	مرحله اول و دوم و سوم
*			تشریح تفاوت بین اقامتگاهها		۱			
*			کاربرد انواع روشهای حمل و نقل و ویژگی ها و مزایای استفاده از آنها		۱			
*			۸	۵	شناخت جاذبه های گردشگری	۲و۱	بررسی ویژگی های جغرافیایی ایران	مرحله چهارم
*					بکارگیری نقشه	۲		
*			۱۴	۵	تجزیه و تحلیل آداب و رسوم سنن و زبان اقوام گفته شده در پروژه	۴	بررسی ویژگی های فرهنگی و ارتباط آن با مردم شناسی	مرحله پنجم
*					نمایش مسیرهای گردشگری بر روی نقشه	۴		
*					تشریح و نمایش انواع صنایع دستی و بنای تاریخی در مناطق مختلف گفته شده	۶		
*			۱۱	۶	تشخیص نوع آژانس و نوع فعالیت و وظایف دفتر خدمات مسافرتی و جهانگردی	۱۰	بررسی صنایع دستی ایران از دیدگاه گردشگری	مرحله ششم
*					قوانین و مقررات مرتبط با صنعت گردشگری	۱۰		
*			۷	۵	تجزیه و تحلیل و بررسی روحیات ملل گفته شده	۵	بررسی روحیات ملل	مرحله هفتم
*			۴	۵	صنایع دستی محصول کدام استان است. استفاده از صنایع دستی در ایجاد مشاغل خانگی	۶	بررسی صنایع دستی ایران از دیدگاه گردشگری	مرحله هشتم
*			۴	۶	ارائه نتایج تحقیق از سبک های معماری مکان های گفته شده در پروژه	۷	بررسی معماری ایران از دیدگاه گردشگری	مرحله نهم
*			۶	۷	تشریح و بررسی روشهای رفتاری میهمان	۹	الگوهای رفتاری بین الملل	مرحله دهم
*					تشریح و بررسی روشهای رفتاری میزبان	۹		
*			۱۳	۸	بررسی ویژگی فرهنگی ایل ذکر شده در پروژه	۴	بررسی ویژگی های فرهنگی و ارتباط آن با مردم شناسی	مرحله یازدهم
*			۱۰	۶	تجزیه و تحلیلی مذاهب گفته شده در پروژه	۱۱	بررسی مذاهب گوناگون	مرحله دوازدهم

**جدول ۱۲ - لیست تجهیزات ( نسخه رئیس حوزه سنجش ، مسؤل آزمون و آزمونگر )**

ردیف	نام تجهیزات	مشخصات فنی	تعداد	واحد سنجه	آزمونگر	آزمون شونده	توضیحات
۱	میز مربی	چوبی	۱		*	*	
۲	صندلی کارآموز	چرخدار	۱			*	
۳	صندلی مربی	چوبی	۱		*	*	
۴	میز کارآموز	چوبی	۱			*	
۵	نقشه استانها	نقشه استانهای ایران	۱			*	
۶	نقشه جهان	کاغذی	۱			*	
۷	نمونه صنایع دستی استانها		۱			*	
۸	نمونه پوشش لباسهای محلی اقوام و عشایر	پارچه ای	۱			*	
۹	تصویر بناهای تاریخی	چوبی-کاغذی	۱		*		
۱۰							
۱۱							
۱۲							
۱۳							

**جدول ۱۳ - لیست ابزارآلات ( نسخه رئیس حوزه سنجش ، مسؤل آزمون و آزمونگر )**

ردیف	نام ابزارآلات	مشخصات فنی	تعداد	واحد سنجه	آزمونگر	آزمون شونده	توضیحات
۱	خودکار		۱		*	*	
۲							
۳							
۴							
۵							

**جدول ۱۴ - لیست مواد مصرفی و قیمت ( نسخه رئیس حوزه سنجش ، مسؤل آزمون و آزمونگر )**

ردیف	نام مواد مصرفی	مشخصات فنی	تعداد	واحد سنجه	قیمت واحد به ریال	آزمونگر	آزمون شونده	توضیحات
۱	کاغذ	A4	۱	بسته	۱۵۰۰۰۰	*	*	
۲								
۳								
۴								
۵								



جدول ۱۵ - چک لیست معیار های نگرشی ( نسخه آزمونگر )

نام و نام خانوادگی آزمون شونده:		کد ملی:		تاریخ آزمون:		ساعت شروع:		ساعت پایان:				
ردیف	مهارت های توانائی اشتغال	شایستگی ها					هرگز	گاهی	معمولا	اغلب	همیشه	نمره داوطلب
		۰	۰,۲۵	۰,۵	۰,۷۵	۱						
۱	اخلاق کاری	اعتماد به نفس و خود اتکائی نشان می دهد										
۲		مسئولیت پذیر است										
۳		با مباحث کار می کند										
۴		مسئولیت رفتارهایش را می پذیرد										
۵		خویشتن دار است و در یک روش کنترل شده کار می کند										
۶		در گفتار، عمل و کردار، بلوغ از خود نشان می دهد										
۷		کارش را خود ارزیابی می کند										
۸	مسئولیت پذیری	کار را سازماندهی و زمان را به طور موثر مدیریت می کند										
۹		توانائی تکمیل تکالیف در زمان مقرر را از خود به نمایش می گذارد										
۱۰		از دستورات شفاهی، بصری و کتبی پیروی می کند										
۱۱		از مواد مصرفی، ابزار آلات خوب مواظبت می کند										
۱۲	استدلال و حل مساله	با تغییرات خواسته های شغلی تطابق پذیری دارد										
۱۳		منطقی است و قضاوت های عینی می سازد										
۱۴		روش ها و قواعد را می فهمد										
۱۵		ابتکار نشان می دهد										
۱۶	سلامتی و عادات ایمنی	سرعت تولید و آهنگ کاری خوب دارد										
۱۷		نسبت به حفاظت و ایمنی تجهیزات و دستگاه ها اهتمام لازم دارد										
۱۸		به شیوه مناسب و آراستگی لباس می پوشد										
۱۹		موقعیت های استرس زا را تشخیص میدهد										
۲۰		موقعیت های استرس زا را به راحتی مدیریت می کند.										
جمع کل												

ناظر آزمون  
 نام و نام خانوادگی و امضاء:

آزمونگر دوم  
 نام و نام خانوادگی و امضاء:

آزمونگر اول  
 نام و نام خانوادگی و امضاء:

بسمه تعالی

ارزشیابی مهارتی با الگوی سنجش عملکردی

# پروژه آزمون عملی « یابانی »

گروه شغلی : گردشگری

عنوان استاندارد : راهنمای عمومی گردشگری

کد استاندارد : ۵۱۱۳۲۰۵۵۰۱۰۰۰۰۱/۶۷۴

سازمان آموزش فنی و حرفه‌ای کشور

کد پروژه : ۱۴۰۱/۵۱۱۳۲۰۵۵۰۱۰۰۰۰۱/۶۷۴

زمان آزمون : ۶۰ دقیقه

تاریخ تدوین پروژه آزمون : ۱۴۰۱/۰۷/۲۶

## جدول ۱

فهرست محتوی پروژه	
ردیف	فهرست محتوی
۱	تهیه کنندگان
۲	مشخصات استاندارد آموزشی
۳	توضیح مختصر در مورد پروژه
۴	نقشه کار عملی
۵	دستورالعمل (فرایند) اجرای پروژه
۶	لیست تجهیزات
۷	لیست ابزارآلات
۸	لیست مواد مصرفی
۹	امتیازبندی
۱۰	چک لیست معیار های نگرشی
۱۱	نتیجه نهایی

سازمان آموزش فنی و حرفه‌ای کشور

جدول ۲ - تهیه کنندگان:

ردیف	نام و نام خانوادگی	تحصیلات	سابقه آموزشی (سال)	سایر اطلاعات
۱	آذین ایزدی	آخرین مدرک تحصیلی	سابقه فعالیت مربی دولتی	تلفن ثابت:
		کارشناسی ارشد		تلفن همراه:
		رشته تحصیلی	سابقه فعالیت مربی غیر دولتی	ایمیل:
		برنامه ریزی گردشگری	۹ سال	آدرس: همدان
۲	زهرا فجر جزی	آخرین مدرک تحصیلی	سابقه فعالیت مربی دولتی	تلفن ثابت:
		کارشناسی ارشد		تلفن همراه:
		رشته تحصیلی	سابقه فعالیت مربی غیر دولتی	ایمیل:
		مدیریت گردشگری	۶ سال	آدرس: تهران
۳	هژیر آسا	آخرین مدرک تحصیلی	سابقه فعالیت مربی دولتی	تلفن ثابت:
		کارشناسی ارشد	۴ سال	تلفن همراه:
		رشته تحصیلی	سابقه فعالیت مربی غیر دولتی	ایمیل:
		جغرافیا	۱۵ سال	آدرس: تهران
۴	مژگان خرم فر	آخرین مدرک تحصیلی	سابقه فعالیت مربی دولتی	تلفن ثابت:
		کارشناسی		تلفن همراه:
		رشته تحصیلی	سابقه فعالیت مربی غیر دولتی	ایمیل:
		ادبیات	۱۵ سال	آدرس: تهران

جدول ۳ - مشخصات استاندارد آموزشی ■ / استاندارد ارزشیابی □ :

خوشه : خدمات گروه: گردشگری

نام استاندارد	کد استاندارد:	میزان ساعت آموزشی	تئوری	عملی
راهنمای عمومی گردشگری	511320550100001		۱۱۳	۱۸۷
			تئوری	عملی
			پروژه	کارورزی

جدول ۴ - فهرست شایستگی های استاندارد آموزشی / فهرست مراحل کار استاندارد ارزشیابی :

ردیف	عناوین شایستگی / توانایی یا عناوین مراحل کار	میزان ساعت آموزش		
		تئوری	عملی	جمع
۱	کلیات و مفاهیم پایه صنعت گردشگری	۸	۱۲	۲۰
۲	بررسی ویژگی های جغرافیایی ایران	۱۳	۲۱	۳۴
۳	بررسی ویژگی های تاریخی ایران	۱۳	۳۶	۴۹
۴	بررسی ویژگی های فرهنگی و ارتباط با مردم شناسی	۱۲	۱۲	۲۴
۵	بررسی روحیات ملل	۵	۶	۱۱
۶	بررسی صنایع دستی ایران از دیدگاه گردشگری	۱۲	۱۸	۳۰
۷	بررسی معماری ایران از دیدگاه گردشگری	۱۵	۲۸	۴۳
۸	سخنوری و فن بیان	۵	۴	۹
۹	الگوهای رفتاری بین المللی	۶	۴	۱۰
۱۰	قوانین و مقررات مرتبط با صنعت گردشگری	۸	۱۰	۱۸
۱۱	بررسی مذاهب گوناگون	۶	۱۷	۲۳
۱۲	سازماندهی، برنامه ریزی و اجرای تورهای گردشگری	۱۰	۱۹	۲۹
	جمع کل	۱۱۳	۱۸۷	۳۳۰

**جدول ۵- نقشه کار عملی ( نسخه آزمونگر و آزمون شونده )**

۱- آقای سعیدی قصد سفر به شهر رامسر را دارد جهت رزرو اقامتگاه در شهر مقصد چه اقامتگاههایی را به عنوان راهنما پیشنهاد میکنید؟

۲- شما به عنوان راهنما تفاوت بین اقامتگاه ها را چگونه به آقای سعیدی بیان می کنید؟

۳- آقای سعیدی از چه وسایل حمل و نقلی جهت سفر به شهر رامسر میتواند استفاده کند؟ در مورد ویژگی های انواع وسایل حمل و نقل توضیحات کاملی به عنوان راهنما به ایشان ارائه بفرمایید.

۴- شما به عنوان یک گردشگر قصد بازدید از جاذبه گردشگری غار علیصدر را دارید:

۱- جاذبه مربوط به کدام نوع از انواع جاذبه های گردشگری می باشد.

۲- جاذبه در کدام استان ها قرار دارد از روی نقشه نمایش دهید.

۳- تصاویر این جاذبه را از بین تصاویر نمایش داده شده نشان دهید.

۵- از شما به عنوان گردشگر خواسته شده در سفر ایران گردی که داشته اید از آداب و رسوم و سنن و زبان اقوام ( لر ) توضیحاتی کامل ارائه دهید و از روی نقشه نواحی که این اقوام در آنجا زندگی می کنند را نشان دهید.

۶- فرض کنید شما به عنوان گردشگر قصد سفر ایران گردی به استان (فارس) را دارید. دو سوغات و صنایع دستی استان را نام برده و نشان دهید. دو بنای تاریخی آن را از روی تصاویر نشان دهید. برای رزرو تور به کدام نوع آژانس مراجعه میکنید. راجع به نوع آژانس توضیحاتی کامل ارائه دهید. استان مدنظر را در نقشه نشان دهید.

۷- اگر شما به عنوان یک گردشگر بخواهید به کشور (ترکیه) سفر کنید قبل از سفر لازم است از روحیات ملل آن اطلاعاتی کسب کنید، اطلاعات کسب شده را کامل بیان کنید. کشور مربوطه را بر روی نقشه نشان دهید.

۸- صنایع دستی نام برده را نشان دهید و بگویید محصول کدام استان است و کدام نوع از صنایع دستی گفته شده می تواند در ایجاد مشاغل خانگی مؤثر باشد؟

الف) جاجیم ب) هاون سنگی پ) ظروف مسی

۹- راجع به سبک معماری (کاخ چهلستون) و (معبد آناهیتا) طبق تحقیقاتی که به عنوان یک گردشگر داشتید در ۳ سطر توضیحاتی ارائه دهید.

۱۰- اگر در سر میز غذا در یک میهمانی نشسته اید نسبت به سوالات ذیل چگونه رفتار میکنید؟

الف) سوپ یا غذا داغ است

ب) اولین بار است از این غذا میل میکنید و آداب صرف این غذا را نمیدانید.

ج) اگر قاشق یا چنگالتان به زمین بیفتد

د) اگر نیاز باشد مدت کوتاهی میز غذا را ترک کنیم چکار می کنیم؟

۱۱- در سفری که جهت آشنایی با ویژگی های ( ایل ترکمن ) داشته اید برای ما توضیحاتی از روی نقشه و تجهیزات ارائه دهید

(زبان- استان محل زندگی- منطقه بیلاق و قشلاق- آداب و رسوم آنها در اعیاد و جشنها- نوع پوشش مردان و زنان )

۱۲- شما به عنوان راهنمای گردشگری تحقیقی راجع به مذاهب ملل شرق (دین بودا) و ادیان الهی (دین اسلام) داشته اید ، از هر کدام یک مورد را تشریح کنید.

جدول ۶- توضیحات نقشه عملی: (نسخه آزمونگر و آزمون شونده)

جدول ۷- توضیح مختصر فرآیند اجرای پروژه: (نسخه آزمونگر)

									اهداف پروژه:
									فرایندی
									تولیدی <input type="checkbox"/>
									در این پروژه:
									(۱) زمان انجام فرایند حائز اهمیت
									(۲) رعایت توالی انجام مراحل فعالیت مهم
									(۳) مقدار استفاده از مواد مصرفی دارای اهمیت
									(۴) ساخت محصول جز موارد با اهمیت پروژه
									(۵) رعایت نکات ایمنی و حفاظتی الزامی
									می باشد. ✓
									نمی باشد. <input type="checkbox"/>
									می باشد. ✓
									نمی باشد. <input type="checkbox"/>
									می باشد. ✓
									نمی باشد. <input type="checkbox"/>

جدول ۸- نمرات کاهشی (نسخه آزمونگر)

مجاز هست		مجاز نیست	افزودن مواد مصرفی / زمان ، با کسر نمره	
نیم تا یکساعت	تا نیم ساعت	-	در صورت عدم رعایت زمان	زمان اجرای
..... درصد از کل بارم کم می شود.	..... درصد از کل بارم کم می شود		بندی در اجرای مراحل کاری	فرایند
..... درصد از کل بارم کم می شود		-	در صورت عدم رعایت	مقدار مواد
			میزان مواد مصرفی	مصرفی

### جدول ۹ (نسخه آزمونگر)

نکات یا مواردی که در اجرای پروژه توسط آزمونگر رعایت آن الزامی است:

- ۱- توضیحات لازم در مورد پروژه به آزمون دهنده ارائه شود.
- ۲- تجهیزات مرتبط با پروژه در کارگاه سنجش قبل آزمون توسط آزمونگر چک شود.

### جدول ۱۰ (نسخه آزمونگر و آزمون شونده)

نکات یا مواردی که در اجرای پروژه توسط آزمون دهنده رعایت آن الزامی است:

- ۱- در زمان آزمون از تلفن همراه استفاده نشود و تلفن همراه خاموش باشد.
- ۲- به زمان آزمون توجه فرمایید.
- ۳- نظافت کارگاه را رعایت نمایید.
- ۴- تمامی جداول موجود در پروژه را در ابتدای آزمون مطالعه فرمایید.



**جدول ۱۱ - فرایند اجرای پروژه (نسخه آزمون شونده)**

مقیاس		بار م	مدت انجام کار- دقیقه	ریز فعالیت یا چگونگی روند انجام کار	شماره شایستگی ها	عنوان فعالیت(عنصر شایستگی)	توالی فرایندکار ی
کیفی	کمی						
✓		۱۸	۷	بررسی انواع اقامتگاهها	۱	کلیات و مفاهیم پایه صنعت گردشگری	مرحله اول و دوم و سوم
✓				تشریح تفاوت بین اقامتگاهها	۱		
✓				کاربرد انواع روشهای حمل و نقل و ویژگی ها و مزایای استفاده از آنها	۱		
✓		۸	۵	شناخت جاذبه های گردشگری	۲و۱	بررسی ویژگی های جغرافیایی ایران	مرحله چهارم
✓				بکارگیری نقشه	۲		
✓		۱۴	۵	تجزیه و تحلیل آداب و رسوم اقوام گفته شده در پروژه	۴	بررسی ویژگی های فرهنگی و ارتباط آن با مردم شناسی	مرحله پنجم
✓				نمایش مسیرهای گردشگری بر روی نقشه	۴		
✓		۱۱	۶	تشریح و نمایش انواع صنایع دستی و بنای تاریخی در مناطق مختلف گفته شده	۶	بررسی صنایع دستی ایران از دیدگاه گردشگری	مرحله ششم
✓				تشخیص نوع آژانس و نوع فعالیت و وظایف دفتر خدمات مسافرتی و جهانگردی	۱۰		
✓		۷	۵	تجزیه و تحلیل و بررسی روحیات ملل گفته شده	۵	بررسی روحیات ملل	مرحله هفتم
✓							
✓							
✓		۴	۵	صنایع دستی محصول کدام استان میباشد. استفاده از صنایع دستی در ایجاد مشاغل خانگی	۶	بررسی صنایع دستی ایران از دیدگاه گردشگری	مرحله هشتم
✓		۴	۶	ارائه نتایج تحقیق از سبک های معماری مکان های گفته شده در پروژه	۷	بررسی معماری ایران از دیدگاه گردشگری	مرحله نهم
✓		۶	۷	تشریح و بررسی روشهای رفتاری میهمان	۹	الگوهای رفتاری بین الملل	مرحله دهم
✓							
✓		۱۳	۸	بررسی ویژگی فرهنگی ایل ذکر شده در پروژه از روی نقشه و تجهیزات	۴	بررسی ویژگی های فرهنگی و ارتباط آن با مردم شناسی	مرحله یازدهم
✓		۱۰	۶	تجزیه و تحلیلی مذاهب گفته شده در پروژه	۱۱	بررسی مذاهب گوناگون	مرحله دوازدهم

جدول ۱۵ - چک لیست معیار های نگرشی ( نسخه آزمونگر )

نام و نام خانوادگی آزمون شونده:		کد ملی:		تاریخ آزمون:		ساعت شروع:		ساعت پایان:		
ردیف	مهارت های توانائی اشتغال	شیستگی ها					طیف			
		هرگز	گاهی	معمولا	اغلب	همیشه	نمره داوطلب			
		۰	۰,۲۵	۰,۵	۰,۷۵	۱				
۱	اخلاق کاری	اعتماد به نفس و خود اتکائی نشان می دهد								
۲		مسئولیت پذیر است								
۳		با مباحث کار می کند								
۴		مسئولیت رفتارهایش را می پذیرد								
۵		خویشترن دار است و در یک روش کنترل شده کار می کند								
۶		در گفتار، عمل و کردار، بلوغ از خود نشان می دهد								
۷		کارش را خود ارزیابی می کند								
۸	مسئولیت پذیری	کار را سازماندهی و زمان را به طور موثر مدیریت می کند								
۹		توانائی تکمیل تکالیف در زمان مقرر را از خود به نمایش می گذارد								
۱۰		از دستورات شفاهی، بصری و کتبی پیروی می کند								
۱۱		از موادمصرفی، ابزارآلات خوب مواظبت می کند								
۱۲	استدلال و حل مساله	با تغییرات خواسته های شغلی تطابق پذیری دارد								
۱۳		منطقی است و قضاوت های عینی می سازد								
۱۴		روش ها و قواعد را می فهمد								
۱۵		ابتکار نشان می دهد								
۱۶	سلامتی و عادات ایمنی	سرعت تولید و آهنگ کاری خوب دارد								
۱۷		نسبت به حفاظت و ایمنی تجهیزات و دستگاه ها اهتمام لازم دارد								
۱۸		به شیوه مناسب و آراستگی لباس می پوشد								
۱۹		موقعیت های استرس زا را تشخیص میدهد								
۲۰		موقعیت های استرس زا را به راحتی مدیریت می کند.								
جمع کل										

ناظر آزمون  
 نام و نام خانوادگی و امضاء:

آزمونگر دوم  
 نام و نام خانوادگی و امضاء:

آزمونگر اول  
 نام و نام خانوادگی و امضاء:

بسمه تعالی

ارزشیابی مهارتی با الگوی سنجش عملکردی

# پروژه آزمون عملی

## « پایانی »

گروه شغلی : گردشگری

عنوان استاندارد : راهنمای موزه

کد استاندارد : ۵۱۱۳۲۰۵۵۰۰۷۰۰۰۱

سازمان آموزش فنی و حرفه‌ای کشور

کد پروژه : ۱۴۰۱/۵۱۱۳۲۰۵۵۰۰۷۰۰۰۱/۶۷۷

زمان آزمون : ۷۵ دقیقه

تاریخ تدوین پروژه آزمون : ۱۴۰۱/۷/۱

جدول ۱

فهرست محتوی پروژه	
ردیف	فهرست محتوی
۱	تهیه کنندگان
۲	مشخصات استاندارد آموزشی
۳	توضیح مختصر در مورد پروژه
۴	نقشه کار عملی
۵	دستورالعمل (فرایند) اجرای پروژه
۶	لیست تجهیزات
۷	لیست ابزار آلات
۸	لیست مواد مصرفی
۹	امتیازبندی
۱۰	چک لیست معیار های نگرشی
۱۱	نتیجه نهایی

سازمان آموزش فنی و حرفه‌ای کشور

جدول ۲ - تهیه کنندگان:

ردیف	نام و نام خانوادگی	تحصیلات	سابقه آموزشی (سال)	سایر اطلاعات
۱	آذین ایزدی	آخرین مدرک تحصیلی	سابقه فعالیت مربی دولتی	تلفن ثابت:
		کارشناسی ارشد		تلفن همراه:
		رشته تحصیلی	سابقه فعالیت مربی غیر دولتی	ایمیل:
		برنامه ریزی گردشگری	۹ سال	آدرس: همدان
۲	زهرا فجر جزی	آخرین مدرک تحصیلی	سابقه فعالیت مربی دولتی	تلفن ثابت:
		کارشناسی ارشد		تلفن همراه:
		رشته تحصیلی	سابقه فعالیت مربی غیر دولتی	ایمیل:
		مدیریت گردشگری	۶ سال	آدرس: تهران
۳	هژیر آسا	آخرین مدرک تحصیلی	سابقه فعالیت مربی دولتی	تلفن ثابت:
		کارشناسی ارشد	۴ سال	تلفن همراه:
		رشته تحصیلی	سابقه فعالیت مربی غیر دولتی	ایمیل:
		جغرافیا	۱۵ سال	آدرس: تهران
۴	مژگان خرم فر	آخرین مدرک تحصیلی	سابقه فعالیت مربی دولتی	تلفن ثابت:
		کارشناسی		تلفن همراه:
		رشته تحصیلی	سابقه فعالیت مربی غیر دولتی	ایمیل:
		ادبیات	۱۵ سال	آدرس: تهران

جدول ۳ - مشخصات استاندارد آموزشی ■ / استاندارد ارزشیابی □ :

خوشه : خدمات گروه: گردشگری

تئوری	کد استاندارد:	نام استاندارد
۹۷	۵۱۱۳۲۰۵۵۰۰۷۰۰۰۱	راهنمای موزه
عملی		
پروژه		
کارورزی		
۱۸۳		



سازمان آموزش فنی و حرفه‌ای کشور

جدول ۴ - فهرست شایستگی های استاندارد آموزشی / فهرست مراحل کار استاندارد ارزشیابی :

میزان ساعت آموزش			ردیف	عناوین شایستگی / توانایی یا عناوین مراحل کار
جمع	عملی	تئوری		
۳۰	۱۵	۱۵	۱	مفاهیم و تاریخچه موزه
۳۷	۲۵	۱۲	۲	کلیات و ساختار موزه
۴۹	۳۵	۱۴	۳	وظایف و عملکرد موزه
۶۵	۴۰	۲۵	۴	موزه ایران و جهان
۴۹	۳۰	۹	۵	فنون موزه داری
۳۴	۲۲	۱۲	۶	بازاریابی موزه
۲۶	۱۶	۱۰	۷	طراحی موزه
۲۸۰	۱۸۳	۹۷	جمع کل	

سازمان آموزش فنی و حرفه‌ای کشور

جدول ۵- نقشه کار عملی (نسخه آزمونگر و آزمون شونده)

- ۱- شما به عنوان راهنمای موزه، تاریخچه ای از تشکیل موزه در ایران و جهان را توضیح دهید.
- ۲- شما به عنوان راهنمای موزه انواع طبقه بندی موزه را بر اساس موضوع بیان کرده و دو مورد آن را شرح دهید.
- ۳- اگر بخواهیم در طراحی یک موزه نقش آفرین باشیم چه فضاهایی را در موزه ایجاد میکنیم نحوه استفاده از فضاها را شرح دهید (۴ مورد)
- ۴- به عنوان راهنمای موزه درباره موزه های ایرانی ذیل توضیحاتی به گردشگران ارائه دهید. و یک موزه را در تصویر نشان دهید.

الف- موزه چهلستون (ب) موزه حمام گنجعلی خان (ج) موزه مشروطه (د) موزه ایران باستان

- تاریخچه
- استان
- نشانی
- معرفی موزه

• معماری و ویژگی های موزه

- ۵- به عنوان راهنمای موزه درباره موزه های خارجی ذیل توضیحاتی به گردشگران ارائه دهید.

الف- موزه لوور (ب) موزه مادام توسو

• نام کشور

• تاریخچه و معرفی موزه

• معماری و ویژگی های موزه

- ۲ مورد از آثار هنری و تاریخی جهان که در این موزه ها نگهداری می شود

۶- آقای رستمی به همراه خانواده قصد بازدید از ۴ موزه در استان تهران را دارد، ضمن معرفی این ۴ موزه به ایشان، راهنمایی

بفرمایید که چه آثاری در این موزه ها نگه داری میشود و این موزه ها در کدام خیابان واقع شده است

۶- شما به عنوان راهنمای موزه جهت بالا بردن تقاضای بازدید از موزه و افزایش بازدیدکننده ها چه مواردی را لحاظ میفرمایید.

۷- شما به عنوان راهنمای موزه چه خصوصیات و ویژگی های فردی و تخصصی را در خود تقویت و پرورش میدهید، ۵ مورد را نام

ببرید و در مورد تاثیر این ویژگی ها بر روند کاری راهنمای موزه توضیحاتی مختصر ارائه دهید.



جدول ۶- توضیحات نقشه عملی: ( نسخه آزمونگر و آزمون شونده )

جدول ۷- توضیح مختصر فرآیند اجرای پروژه: ( نسخه آزمونگر )

	اهداف پروژه: <input checked="" type="checkbox"/> فرایندی <input type="checkbox"/> تولیدی
در این پروژه:	
(۱) زمان انجام فرایند حائز اهمیت (۲) رعایت توالی انجام مراحل فعالیت مهم (۳) مقدار استفاده از مواد مصرفی دارای اهمیت (۴) ساخت محصول جز موارد با اهمیت پروژه (۵) رعایت نکات ایمنی و حفاظتی الزامی	می باشد. ✓ می باشد. □ می باشد. □ می باشد. □ می باشد. ✓
نمی باشد. □ نمی باشد. ✓ می باشد. □ نمی باشد. □	نمی باشد. ✓ نمی باشد. □ می باشد. □ می باشد. ✓

جدول ۸- نمرات کاهشی ( نسخه آزمونگر )

مجاز هست		مجاز نیست	افزودن مواد مصرفی / زمان ، با کسر نمره	
نیم تا یکساعت	تا نیم ساعت	-	در صورت عدم رعایت زمان	زمان اجرای فرایند
..... درصد از کل بارم کم می شود.	.... درصد از کل بارم کم می شود		بندی در اجرای مراحل کاری	
..... درصد از کل بارم کم می شود		-	در صورت عدم رعایت	مقدار مواد مصرفی
			میزان مواد مصرفی	

### جدول ۹ (نسخه آزمونگر)

نکات یا مواردی که در اجرای پروژه توسط آزمونگر رعایت آن الزامی است:

- ۱- توضیحات لازم در مورد پروژه به آزمون دهنده ارائه شود.
- ۲- تجهیزات مرتبط با پروژه در کارگاه سنجش قبل آزمون توسط آزمونگر چک شود.

### جدول ۱۰ (نسخه آزمونگر و آزمون شونده)

نکات یا مواردی که در اجرای پروژه توسط آزمون دهنده رعایت آن الزامی است:

- ۱- در زمان آزمون از تلفن همراه استفاده نشود و تلفن همراه خاموش باشد.
- ۲- به زمان آزمون توجه فرمایید.
- ۳- نظافت کارگاه را رعایت نمایید.
- ۴- تمامی جداول موجود در پروژه را در ابتدای آزمون مطالعه فرمایید.

جدول ۱۱ - فرایند اجرای پروژه (نسخه آزمون شونده)

مقیاس	بارم	مدت انجام کار-دقیقه	ریز فعالیت یا چگونگی روند انجام کار	شماره شایستگی‌ها	عنوان فعالیت(عناصر شایستگی)	توالی فرایندکاری
*	۱۰	۸	بررسی تاریخچه موزه و تشکیل موزه های ایران و جهان	۱	مفاهیم و تاریخچه موزه	۱
*						
*						
*						
*	۱۰	۵	چگونگی طبقه بندی موزه ها بر اساس موضوع	۲	کلیات و ساختار موزه	۲
*						
*						
*	۱۰	۸	مکان گزینی و امکان سنجی فضای موزه	۳	طراحی موزه	۳
*			نحوه از استفاده از فضاهای انتخابی			
*	۳۲	۲۰	ارائه نتایج تحقیق و بررسی موزه های ایرانی گفته شده در پروژه	۴	موزه ایران و جهان	۴
*						
*	۱۲	۵	ارائه نتایج تحقیق و بررسی موزه های جهانی گفته شده در پروژه	۴	موزه ایران و جهان	۵
*						
*						
*	۱۲	۱۰	بازدید از موزه های استان	۴	موزه ایران و جهان	۶
*	۴	۶	کاربرد انواع روشهای بالا بردن تقاضای بازدید از موزه	۵	بازاریابی موزه	۷
*	۵	۸	بررسی خصوصیات و ویژگی های فردی و تخصصی بر کار راهنمای موزه	۶	فنون موزه داری	۸
*						

جدول ۱۲ - لیست تجهیزات (نسخه رئیس حوزه سنجش، مسؤول آزمون و آزمونگر)

ردیف	نام تجهیزات	مشخصات فنی	تعداد	واحد سنجش	آزمونگر	آزمون شونده	توضیحات
۱	میز مربی	چوبی	۱		*	*	
۲	صندلی کارآموز	چرخدار	۱			*	
۳	صندلی مربی	چوبی	۱		*	*	
۴	میز کارآموز	چوبی	۱			*	
۵	نقشه استانها	نقشه استانهای ایران	۱			*	
۶	نقشه جهان	کاغذی	۱			*	
۷	تصاویر موزه ها	کاغذی	۱			*	
۸	نمونه پوشش لباسهای محلی اقوام و عشایر	پارچه ای	۱			*	
۹	تصویر بناهای تاریخی	چوبی-کاغذی	۱		*		
۱۰							
۱۱							
۱۲							
۱۳							

جدول ۱۳ - لیست ابزارآلات (نسخه رئیس حوزه سنجش، مسؤول آزمون و آزمونگر)

ردیف	نام ابزارآلات	مشخصات فنی	تعداد	واحد سنجه	آزمونگر	آزمون شونده	توضیحات
۱	خودکار		۱		*	*	
۲							
۳							
۴							
۵							

جدول ۱۴ - لیست مواد مصرفی و قیمت (نسخه رئیس حوزه سنجش، مسؤول آزمون و آزمونگر)

ردیف	نام مواد مصرفی	مشخصات فنی	تعداد	واحد سنجه	قیمت واحد به ریال	آزمونگر	آزمون شونده	توضیحات
۱	کاغذ	A4	۱	پسته	۱۵۰۰۰۰	*	*	
۲								
۳								
۴								
۵								

سازمان آموزش فنی و حرفه‌ای کشور

جدول ۱۵ - چک لیست معیار های نگرشی ( نسخه آزمونگر )

نام و نام خانوادگی آزمون شونده:		کد ملی:		تاریخ آزمون:		ساعت شروع:		ساعت پایان:			
ردیف	مهارت های توانائی اشتغال	شایستگی ها					نمره داوطلب	طیف			
		هرگز	گاهی	معمولا	اغلب	همیشه					
		۰	۰,۲۵	۰,۵	۰,۷۵	۱					
۱	اخلاق کاری	اعتماد به نفس و خود اتکائی نشان می دهد									
۲		مسئولیت پذیر است									
۳		با مباحثات کار می کند									
۴		مسئولیت رفتارهایش را می پذیرد									
۵		خویشتن دار است و در یک روش کنترل شده کار می کند									
۶		در گفتار، عمل و کردار، بلوغ از خود نشان می دهد									
۷		کارش را خود ارزیابی می کند									
۸	مسئولیت پذیری	کار را سازماندهی و زمان را به طور موثر مدیریت می کند									
۹		توانائی تکمیل تکالیف در زمان مقرر را از خود به نمایش می گذارد									
۱۰		از دستورات شفاهی، بصری و کتبی پیروی می کند									
۱۱		از مواد مصرفی، ابزار آلات خوب مواظبت می کند									
۱۲	استدلال و حل مساله	با تغییرات خواسته های شغلی تطابق پذیری دارد									
۱۳		منطقی است و قضاوت های عینی می سازد									
۱۴		روش ها و قواعد را می فهمد									
۱۵		ابتکار نشان می دهد									
۱۶	سلامتی و عادات ایمنی	سرعت تولید و آهنگ کاری خوب دارد									
۱۷		نسبت به حفاظت و ایمنی تجهیزات و دستگاه ها اهتمام لازم دارد									
۱۸		به شیوه مناسب و آراستگی لباس می پوشد									
۱۹		موقعیت های استرس زا را تشخیص میدهد									
۲۰		موقعیت های استرس زا را به راحتی مدیریت می کند.									
جمع کل											

ناظر آزمون  
 نام و نام خانوادگی و امضاء :

آزمونگر دوم  
 نام و نام خانوادگی و امضاء :

آزمونگر اول  
 نام و نام خانوادگی و امضاء :

بسمه تعالی

ارزشیابی مهارتی با الگوی سنجش عملکردی

# پروژه آزمون عملی « پایانی »

گروه شغلی : گردشگری

عنوان استاندارد : راهنمای موزه

کد استاندارد : ۵۱۱۳۲۰۵۵۰۰۷۰۰۰۱

سازمان آموزش فنی و حرفه‌ای کشور

کد پروژه : ۱۴۰۱/۵۱۱۳۲۰۵۵۰۰۷۰۰۰۱/۶۷۸

زمان آزمون : ۷۵ دقیقه

تاریخ تدوین پروژه آزمون : ۱۴۰۱/۷/۱

جدول ۱

فهرست محتوی پروژه	
ردیف	فهرست محتوی
۱	تهیه کنندگان
۲	مشخصات استاندارد آموزشی
۳	توضیح مختصر در مورد پروژه
۴	نقشه کار عملی
۵	دستورالعمل (فرایند) اجرای پروژه
۶	لیست تجهیزات
۷	لیست ابزار آلات
۸	لیست مواد مصرفی
۹	امتیازبندی
۱۰	چک لیست معیار های نگرشی
۱۱	نتیجه نهایی

سازمان آموزش فنی و حرفه‌ای کشور

جدول ۲ - تهیه کنندگان :

ردیف	نام و نام خانوادگی	تحصیلات	سابقه آموزشی (سال)	سایر اطلاعات
۱	آذین ایزدی	آخرین مدرک تحصیلی	سابقه فعالیت مربی دولتی	تلفن ثابت :
		کارشناسی ارشد		تلفن همراه :
		رشته تحصیلی	سابقه فعالیت مربی غیر دولتی	ایمیل :
		برنامه ریزی گردشگری	۹ سال	آدرس: همدان
۲	زهرا قجر جزی	آخرین مدرک تحصیلی	سابقه فعالیت مربی دولتی	تلفن ثابت :
		کارشناسی ارشد		تلفن همراه :
		رشته تحصیلی	سابقه فعالیت مربی غیر دولتی	ایمیل :
		مدیریت گردشگری	۶ سال	آدرس: تهران
۳	هژیر آسا	آخرین مدرک تحصیلی	سابقه فعالیت مربی دولتی	تلفن ثابت :
		کارشناسی ارشد	۴ سال	تلفن همراه :
		رشته تحصیلی	سابقه فعالیت مربی غیر دولتی	ایمیل :
		جغرافیا	۱۵ سال	آدرس: تهران
۴	مژگان خرم فر	آخرین مدرک تحصیلی	سابقه فعالیت مربی دولتی	تلفن ثابت :
		کارشناسی		تلفن همراه :
		رشته تحصیلی	سابقه فعالیت مربی غیر دولتی	ایمیل :
		ادبیات	۱۵ سال	آدرس: تهران



جدول ۳ - مشخصات استاندارد آموزشی ■ / استاندارد ارزشیابی □ :

خوشه : خدمات گروه: گردشگری

تئوری	تئوری	میزان ساعت آموزشی	کد استاندارد:	نام استاندارد
عملی	۹۷		۵۱۱۳۲۰۵۵۰۰۷۰۰۰۱	راهنمای موزه
پروژه	۱۸۳			
کارورزی				



سازمان آموزش فنی و حرفه‌ای کشور

جدول ۴ - فهرست شایستگی های استاندارد آموزشی / فهرست مراحل کار استاندارد ارزشیابی :

میزان ساعت آموزش			ردیف	عناوین شایستگی/توانایی یا عناوین مراحل کار
تئوری	عملی	جمع		
۱۵	۱۵	۳۰	۱	مفاهیم و تاریخچه موزه
۱۲	۲۵	۳۷	۲	کلیات و ساختار موزه
۱۴	۳۵	۴۹	۳	وظایف و عملکرد موزه
۲۵	۴۰	۶۵	۴	موزه ایران و جهان
۹	۳۰	۴۹	۵	فنون موزه داری
۱۲	۲۲	۳۴	۶	بازاریابی موزه
۱۰	۱۶	۲۶	۷	طراحی موزه
۹۷	۱۸۳	۲۸۰		جمع کل

سازمان آموزش فنی و حرفه‌ای کشور

جدول ۵- نقشه کار عملی ( نسخه آزمونگر و آزمون شونده )

- ۱- شما به عنوان راهنمای موزه ، تاریخچه ای از موزه همایونی و آیگوم را شرح دهید.
- ۲- شما به عنوان راهنمای موزه انواع طبقه بندی موزه را بر اساس موضوع بیان کرده و دو مورد آن را شرح دهید.
- ۳- مخازن موزه باید دارای چه معیارها و استانداردهایی باشد ۴ مورد نام ببرید و دو مورد را توضیح دهید.
- ۴- به عنوان راهنمای موزه درباره موزه های ایرانی ذیل توضیحاتی به گردشگران ارائه دهید. و یک موزه را در تصویر نشان دهید.

الف- موزه کلیسای وانک (ب)موزه مردم شناسی (ج)موزه حمام حضرتی (د)موزه عفیف آباد

• تاریخچه

• استان

• نشانی

• معرفی موزه

• معماری و ویژگی های موزه

- ۵- به عنوان راهنمای موزه درباره موزه های خارجی ذیل توضیحاتی به گردشگران ارائه دهید.

الف-موزه هرمیتاژ (ب) موزه بریتانیا

• نام کشور

• تاریخچه و معرفی موزه

• معماری و ویژگی های موزه

• ۲مورد از آثار هنری و تاریخی جهان که در این موزه ها نگهداری می شود

- ۶- آقای مسعودی به همراه خانواده قصد بازدید از ۴ موزه در استان فارس را دارد ،ضمن معرفی این ۴ موزه به ایشان ،راهنمایی بفرمایید که چه آثاری در این موزه ها نگه داری میشود و این موزه ها در کدام خیابان واقع شده است
- ۷- شما به عنوان راهنمای موزه جهت بالا بردن تقاضای بازدید از موزه و افزایش بازدیدکننده ها چه مواردی را مورد استفاده قرار میدهید.

- ۸- فرض کنید دانش آموزان چند مدرسه میخواهند از موزه بازدید کنند موقع برنامه ریزی چه نکاتی را مدنظر قرار میدهید

جدول ۶- توضیحات نقشه عملی: (نسخه آزمونگر و آزمون‌شونده)



سازمان آموزش فنی و حرفه‌ای کشور

جدول ۷ - توضیح مختصر فرآیند اجرای پروژه: ( نسخه آزمونگر )

اهداف پروژه:

فرایندی  تولیدی

در این پروژه:

(۱) زمان انجام فرایند حائز اهمیت می باشد.  نمی باشد.

(۲) رعایت توالی انجام مراحل فعالیت مهم می باشد.  نمی باشد.

(۳) مقدار استفاده از مواد مصرفی دارای اهمیت می باشد.  نمی باشد.

(۴) ساخت محصول جز موارد با اهمیت پروژه می باشد.  نمی باشد.

(۵) رعایت نکات ایمنی و حفاظتی الزامی می باشد.  نمی باشد.

جدول ۸ - نمرات کاهشی ( نسخه آزمونگر )

مجاز هست		مجاز نیست	افزودن مواد مصرفی / زمان ، با کسر نمره	
نیم تا یکساعت	تا نیم ساعت	-	در صورت عدم رعایت زمان بندی در اجرای مراحل کاری	زمان اجرای فرایند
..... درصد از کل بارم کم می شود.	.... درصد از کل بارم کم می شود			
..... درصد از کل بارم کم می شود		-	در صورت عدم رعایت میزان مواد مصرفی	مقدار مواد مصرفی

سازمان آموزش فنی و حرفه ای کشور

### جدول ۹ (نسخه آزمونگر)

نکات یا مواردی که در اجرای پروژه توسط آزمونگر رعایت آن الزامی است:

- ۱- توضیحات لازم در مورد پروژه به آزمون دهنده ارائه شود.
- ۲- تجهیزات مرتبط با پروژه در کارگاه سنجش قبل آزمون توسط آزمونگر چک شود.

### جدول ۱۰ (نسخه آزمونگر و آزمون شونده)

نکات یا مواردی که در اجرای پروژه توسط آزمون دهنده رعایت آن الزامی است:

- ۱- در زمان آزمون از تلفن همراه استفاده نشود و تلفن همراه خاموش باشد.
- ۲- به زمان آزمون توجه فرمایید.
- ۳- نظافت کارگاه را رعایت نمایید.
- ۴- تمامی جداول موجود در پروژه را در ابتدای آزمون مطالعه فرمایید.

جدول ۱۱ - فرایند اجرای پروژه (نسخه آزمون شونده)

مقیاس		مدت انجام کار - دقیقه	ریز فعالیت یا چگونگی روند انجام کار	شماره شایستگی‌ها	عنوان فعالیت(عناصر شایستگی)	توالی فرایند کاری
کیفی	کمی					
*		۱۰	۸	۱	مفاهیم و تاریخچه موزه	۱
*						
*						
*						
*		۱۰	۵	۲	کلیات و ساختار موزه	۲
*						
*						
*		۱۰	۸	۳	طراحی موزه	۳
*						
*		۳۲	۲۰	۴	موزه ایران و جهان	۴
*						
*		۱۲	۱۰	۴	موزه ایران و جهان	۵
*						
*						
*		۱۲	۱۰	۴	موزه ایران و جهان	۶
*		۴	۶	۵	بازاریابی موزه	۷
*		۵	۸	۶	وظایف و عملکرد موزه ها	۸
*						

سازمان آموزش فنی و حرفه‌ای کشور

جدول ۱۲ - لیست تجهیزات ( نسخه رئیس حوزه سنجش ، مسؤؤل آزمون و آزمونگر )

ردیف	نام تجهیزات	مشخصات فنی	تعداد	واحد سنجه	آزمونگر	آزمون شونده	توضیحات
۱	میز مربی	چوبی	۱		*	*	
۲	صندلی کارآموز	چرخدار	۱			*	
۳	صندلی مربی	چوبی	۱		*	*	
۴	میز کارآموز	چوبی	۱			*	
۵	نقشه استانها	نقشه استانهای ایران	۱			*	
۷	تصویر موزه های ایران	کاغذی	۱			*	

جدول ۱۳ - لیست ابزارآلات ( نسخه رئیس حوزه سنجش ، مسؤؤل آزمون و آزمونگر )

ردیف	نام ابزارآلات	مشخصات فنی	تعداد	واحد سنجه	آزمونگر	آزمون شونده	توضیحات
۱	خودکار		۱		*	*	
۲							
۳							
۴							
۵							

جدول ۱۴ - لیست مواد مصرفی و قیمت ( نسخه رئیس حوزه سنجش ، مسؤؤل آزمون و آزمونگر )

ردیف	نام مواد مصرفی	مشخصات فنی	تعداد	واحد سنجه	قیمت واحد به ریال	آزمونگر	آزمون شونده	توضیحات
۱	کاغذ	A4	۱	بسته	۱۵۰۰۰۰۰	*	*	
۲								
۳								
۴								
۵								



جدول ۱۵ - چک لیست معیار های نگرشی ( نسخه آزمونگر )

نام و نام خانوادگی آزمون شونده:		کد ملی:		تاریخ آزمون:		ساعت شروع:		ساعت پایان:			
ردیف	مهارت های توانائی اشتغال	شایستگی ها					نمره داوطلب	طیف			
		هرگز	گاهی	معمولا	اغلب	همیشه					
		۰	۰,۲۵	۰,۵	۰,۷۵	۱					
۱	اخلاق کاری	اعتماد به نفس و خود اتکائی نشان می دهد									
۲		مسئولیت پذیر است									
۳		با مباحث کار می کند									
۴		مسئولیت رفتارهایش را می پذیرد									
۵		خویشتن دار است و در یک روش کنترل شده کار می کند									
۶		در گفتار، عمل و کردار، بلوغ از خود نشان می دهد									
۷		کارش را خود ارزیابی می کند									
۸	مسئولیت پذیری	کار را سازماندهی و زمان را به طور موثر مدیریت می کند									
۹		توانائی تکمیل تکالیف در زمان مقرر را از خود به نمایش می گذارد									
۱۰		از دستورات شفاهی، بصری و کتبی پیروی می کند									
۱۱		از موادمصرفی، ابزار آلات خوب مواظبت می کند									
۱۲	استدلال و حل مساله	با تغییرات خواسته های شغلی تطابق پذیری دارد									
۱۳		منطقی است و قضاوت های عینی می سازد									
۱۴		روش ها و قواعد را می فهمد									
۱۵		ابتکار نشان می دهد									
۱۶	سلامتی و عادات ایمنی	سرعت تولید و آهنگ کاری خوب دارد									
۱۷		نسبت به حفاظت و ایمنی تجهیزات و دستگاه ها اهتمام لازم دارد									
۱۸		به شیوه مناسب و آراستگی لباس می پوشد									
۱۹		موقعیت های استرس زا را تشخیص میدهد									
۲۰		موقعیت های استرس زا را به راحتی مدیریت می کند.									
جمع کل											

ناظر آزمون  
نام و نام خانوادگی و امضاء:

آزمونگر دوم  
نام و نام خانوادگی و امضاء:

آزمونگر اول  
نام و نام خانوادگی و امضاء:

بسمه تعالی

ارزشیابی مهارتی با الگوی سنجش عملکردی

# پروژه آزمون عملی « یابانی »

گروه شغلی : گردشگری

عنوان استاندارد : راهنمای طبیعت گردی (اکوتوریسم)

کد استاندارد : ۵۱۱۳۲۰۵۵۰۰۸۰۰۰۱

سازمان آموزش فنی و حرفه‌ای کشور

کد پروژه : ۱۴۰۱/۵۱۱۳۲۰۵۵۰۰۸۰۰۰۱/۶۷۱

زمان آزمون : ۷۰ دقیقه

تاریخ تدوین پروژه آزمون : ۱۴۰۱/۷/۱

## جدول ۱

فهرست محتوی پروژه	
ردیف	فهرست محتوی
۱	تهیه کنندگان
۲	مشخصات استاندارد آموزشی
۳	توضیح مختصر در مورد پروژه
۴	نقشه کار عملی
۵	دستورالعمل (فرایند) اجرای پروژه
۶	لیست تجهیزات
۷	لیست ابزارآلات
۸	لیست مواد مصرفی
۹	امتیازبندی
۱۰	چک لیست معیار های نگرشی
۱۱	نتیجه نهایی

سازمان آموزش فنی و حرفه‌ای کشور

جدول ۲ - تهیه کنندگان:

ردیف	نام و نام خانوادگی	تحصیلات	سابقه آموزشی (سال)	سایر اطلاعات
۱	آذین ایزدی	آخرین مدرک تحصیلی	سابقه فعالیت مربی دولتی	تلفن ثابت:
		کارشناسی ارشد		تلفن همراه:
		رشته تحصیلی	سابقه فعالیت مربی غیر دولتی	ایمیل:
		برنامه ریزی گردشگری	۹ سال	آدرس: همدان
۲	زهرا قجر جزی	آخرین مدرک تحصیلی	سابقه فعالیت مربی دولتی	تلفن ثابت:
		کارشناسی ارشد		تلفن همراه:
		رشته تحصیلی	سابقه فعالیت مربی غیر دولتی	ایمیل:
		مدیریت گردشگری	۶ سال	آدرس: تهران
۳	هژیر آسا	آخرین مدرک تحصیلی	سابقه فعالیت مربی دولتی	تلفن ثابت:
		کارشناسی ارشد		تلفن همراه:
		رشته تحصیلی	سابقه فعالیت مربی غیر دولتی	ایمیل:
		جغرافیا	۱۵ سال	آدرس: تهران
۴	مژگان خرم فر	آخرین مدرک تحصیلی	سابقه فعالیت مربی دولتی	تلفن ثابت:
		کارشناسی		تلفن همراه:
		رشته تحصیلی	سابقه فعالیت مربی غیر دولتی	ایمیل:
		ادبیات	۱۵ سال	آدرس: تهران

سازمان آموزش عالی و حرفه‌ای کشور

جدول ۳ - مشخصات استاندارد آموزشی ■ / استاندارد ارزشیابی □ :

خوشه : خدمات گروه: گردشگری

نام استاندارد	کد استاندارد:	میزان ساعت آموزشی	تئوری	۱۵۶
راهنمای طبیعت گردی (اکوتوریسم)	۵۱۱۳۲۰۵۵۰۰۸۰۰۰۱		عملی	۱۸۴
			پروژه	
			کارورزی	

جدول ۴ - فهرست شایستگی های استاندارد آموزشی / فهرست مراحل کار استاندارد ارزشیابی :

ردیف	عناوین شایستگی/ توانایی یا عناوین مراحل کار	میزان ساعت آموزش		
		تئوری	عملی	جمع
۱	شناخت اکوسیستم	۱۹	۱۱	۳۰
۲	مفاهیم و اصول گردشگری مبتنی بر طبیعت (اکوتوریسم)	۱۶	۱۲	۲۸
۳	شیوه استقرار زندگی در طبیعت	۱۲	۱۲	۲۴
۴	شناخت حیات وحش	۲۰	۴۸	۶۸
۵	تشخیص غارها، کوهها و زمین شناسی	۱۶	۱۲	۳۷
۶	انواع اقلیم و آب و هوا	۱۳	۱۰	۲۳
۷	شناخت گونه های گیاهی ایران	۱۵	۱۲	۲۷
۸	شناخت ورزش های مرتبط با طبیعت	۱۵	۳۰	۴۵
۹	عکاسی و فیلمبرداری در طبیعت	۱۱	۱۰	۲۱
۱۰	اکوتوریسم و مناطق حفاظت شده	۱۳	۱۲	۲۵
۱۱	شناخت مجموعه قوانین و مقررات محیط زیست	۶	۶	۱۲
	جمع کل	۱۵۶	۱۸۴	۳۸۰

**جدول ۵- نقشه کار عملی ( نسخه آزمونگر و آزمون شونده )**

۱- فرض کنید به عنوان طبیعت گرد قصد سفر و بازدید از اکوسیستم (بیوم منطقه جنگلی خزری) و (بیوم دشت کویر) را دارید. با توجه به مقصد طبیعت گردی به سوالات ذیل پاسخ دهید.

- نام دیگر اکوسیستم جنگلهای خزری چیست؟
- اکوسیستم جنگلهای خزری در کدام استان ها واقع شده است، بر روی نقشه نشان دهید.
- محدوده جغرافیایی آن را شرح دهید.
- گونه های گیاهی و جانوری را نام ببرید. (هر کدام ۲ مورد)
- اقلیم جنگل های خزری را شرح دهید.

- اکوسیستم دشت کویر در کدام استان ها واقع شده است، بر روی نقشه نشان دهید.
- محدوده جغرافیایی آن را شرح دهید.
- گونه های گیاهی و جانوری را نام ببرید. (هر کدام ۲ مورد)
- اقلیم دشت کویر را شرح دهید.

۲- موارد خواسته شده را شرح دهید.

الف- ۴ چشمه طبیعی معروف ایران را نام ببرید و یکی از موارد را به شرح ذیل توضیح دهید.

- استان مربوطه را بر روی نقشه نشان دهید
- منطقه جغرافیایی آن کجاست
- خواص درمانی آن را بیان کنید
- مسیرهای دسترسی را روی نقشه نشان دهید.

ب- ۴ جزیره معروف ایران را نام ببرید و یکی از موارد را به شرح ذیل توضیح دهید

- استان مربوطه را بر روی نقشه نشان دهید
- منطقه جغرافیایی آن کجاست
- گونه های گیاهی و جانوری آن را بیان کنید (۲ مورد)
- مسیرهای دسترسی را روی نقشه نشان و توضیح دهید
- راجع به شرایط اقلیمی و آب هوایی آن توضیح دهید.
- جاذبه های طبیعت گردی جزیره را نام ببرید (۲ مورد)

۳- با توجه به نقشه ارائه داده شده جهت های اصلی و فرعی را با ذکر حروف اختصاری روی نقشه نشان دهید.

۴- آقای صدری در سفر طبیعت گردی خود به جنگل مسیر را گم میکند. قطب نما و نقشه همراه خود ندارد از چه طرقی میتواند جهت یابی نماید. شیوه جهت یابی را اجرا کنید.

۵- منطقه زاگرس را در نقشه نشان دهید و موارد ذیل را توضیح دهید.

- گونه های جانوری و گیاهی را نام ببرید. (هر کدام ۴ مورد)

- موقعیت و محدوده جغرافیایی را توضیح و بر روی نقشه نمایش دهید.
- کدام استانها در محدوده جغرافیایی منطقه زاگرس میباشند.
- شرایط اقلیمی و آب و هوایی
- قله و کوههای زاگرس را نام ببرید و محدوده جغرافیایی مسیر جنگلها و رشته کوهها را توضیح دهید. (۴ مورد)

۶- کوله پشتی به شما داده شده تا به عنوان یک کوهنورد وسایل لازم را در آن قرار دهید. از روی تصاویر وسایل لازم را انتخاب نمایید. (۸ مورد)

۷- فرض کنید به عنوان یک طبیعت گرد بازدیدی از پارک ملی لار داشته اید راجع به این منطقه حفاظت شده به سوالات ذیل پاسخ دهید.

- گونه های جانوری و گیاهی را نام ببرید. (هر کدام ۴ مورد)
- موقعیت و محدوده جغرافیایی را توضیح و بر روی نقشه نمایش دهید.
- رودخانه های پارک ملی لار را نام ببرید. (۲ مورد)
- شرایط آب و هوایی را شرح دهید.

۸- برای عکسبرداری در طبیعت به چه تجهیزاتی نیاز داریم؟ (۳ مورد اصلی را نامبرده و راجع به آن توضیحاتی ارائه دهید)

۹- جانوران ذیل در کدام نواحی یافت میشوند. از بین تصاویر آنها را نشان دهید.

الف- یوز پلنگ ایرانی

ب- تمساح پوزه کوتاه

ج- گورخر

د- ماهی قزل آلالی خال قرمز

ه- فلامینگو

۱۰- آقای زارعی قصد سفر طبیعت گردی به شهر سرعین را دارد لطفا توضیحات کاملی از ویژگی های این جاذبه به شرح ذیل ارائه دهید.

- شهر سرعین کجاست؟ (توضیح دهید و بر روی نقشه نشان دهید)
- چگونه به سرعین برویم؟ (مسیر های دسترسی را بر روی نقشه نشان دهید)
- چشمه های سرعین را نام ببرید. (۲ مورد)
- روستاهای سرعین را نام ببرید. (۲ مورد)
- آبگرم های سرعین را نام ببرید. و راجع به ویژگی بارز آنها توضیحاتی مختصر ارائه دهید (۲ مورد)
- آب و هوای سرعین را توصیف کنید. و راجع به ویژگی بارز آنها توضیحاتی مختصر ارائه دهید. (۲ مورد)
- جاذبه های دیدنی سرعین را نام ببرید و توضیح مختصری راجع به آن ارائه دهید (۲ مورد)

جدول ۶- توضیحات نقشه عملی: (نسخه آزمونگر و آزمون شونده)

جدول ۷- توضیح مختصر فرآیند اجرای پروژه: (نسخه آزمونگر)

									اهداف پروژه:
									فرایندی
									در این پروژه:
									تولیدی <input type="checkbox"/>
									(۱) زمان انجام فرایند حائز اهمیت
									(۲) رعایت توالی انجام مراحل فعالیت مهم
									(۳) مقدار استفاده از مواد مصرفی دارای اهمیت
									(۴) ساخت محصول جز موارد با اهمیت پروژه
									(۵) رعایت نکات ایمنی و حفاظتی الزامی

جدول ۸- نمرات کاهشی (نسخه آزمونگر)

مجاز هست		مجاز نیست	افزودن مواد مصرفی / زمان ، با کسر نمره	
نیم تا یکساعت	تا نیم ساعت	-	در صورت عدم رعایت زمان	زمان اجرای
..... درصد از کل بارم کم می شود.	.... درصد از کل بارم کم می شود		بندی در اجرای مراحل کاری	فرایند
..... درصد از کل بارم کم می شود		-	در صورت عدم رعایت	مقدار مواد
			میزان مواد مصرفی	مصرفی



**جدول ۹ (نسخه آزمونگر)**

نکات یا مواردی که در اجرای پروژه توسط آزمونگر رعایت آن الزامی است:

- ۱- توضیحات لازم در مورد پروژه به آزمون دهنده ارائه شود.
- ۲- تجهیزات مرتبط با پروژه در کارگاه سنجش قبل آزمون توسط آزمونگر چک شود.

**جدول ۱۰ (نسخه آزمونگر و آزمون شونده)**

نکات یا مواردی که در اجرای پروژه توسط آزمون دهنده رعایت آن الزامی است:

- ۱- در زمان آزمون از تلفن همراه استفاده نشود و تلفن همراه خاموش باشد.
- ۲- به زمان آزمون توجه فرمایید.
- ۳- نظافت کارگاه را رعایت نمایید.
- ۴- تمامی جداول موجود در پروژه را در ابتدای آزمون مطالعه فرمایید.

جدول ۱۱ - فرایند اجرای پروژه (نسخه آزمون شونده)

مقیاس		بارم	مدت انجام کار - دقیقه	ریز فعالیت یا چگونگی روند انجام کار	شماره شایسته گی ها	عنوان فعالیت(عناصر شایستگی)	توالی فرایندکار ی
کیفی	کمی						
*		۱۳	۱۰	نام دیگر جنگل های خزری	۱ ۴-۶-۷	شناخت اکوسیستم شناخت حیات وحش شناخت اقلیم و آب و هوا شناخت گونه های گیاهی ایران	۱
				نشان دادن استان و محدوده جغرافیایی جنگل های خزری بر روی نقشه			
*				معرفی گونه های گیاهی جنگل های خزری			
*				معرفی گونه های جانوری جنگل های خزری			
*				توضیح در مورد اقلیم جنگل های خزری			
				توضیح در خصوص محدوده جغرافیایی جنگلهای خزری			
				تشریح محدوده جغرافیایی دشت کویر			
*				معرفی گونه های گیاهی دشت کویر			
				معرفی گونه های جانوری دشت کویر			
				بررسی اقلیم دشت کویر			
			نشان دادن استان و محدوده جغرافیایی دشت کویر بر روی نقشه				
*		۱۹	۱۰	معرفی چشمه های طبیعی و جزیره های ایران	۲ ۴-۵-۶-۷	مفاهیم و اصول گردشگری مبتنی بر طبیعت شناخت حیات وحش شناخت اقلیم و آب و هوا شناخت گونه های گیاهی ایران تشخیص غاره-کوهها و زمین شناسی	۲
*				نام استان و بررسی منطقه جغرافیایی چشمه از روی نقشه			
*				توضیح در مورد خواص درمانی چشمه			
				بررسی و توضیح مسیرهای دسترسی به چشمه از روی نقشه			
				نشان دادن منطقه جغرافیایی چشمه بر روی نقشه			
				نام استان و بررسی منطقه جغرافیایی جزیره از روی نقشه			
*				تشریح اقلیم جزیره			
				مسیرهای دسترسی به جزیره از روی نقشه			
				گونه های گیاهی جزیره			
				گونه های جانوری جزیره			
			نشان دادن موقعیت جغرافیایی جزیره بر روی نقشه				
			بیان جاذبه های دیدنی جزیره				
*		۴	۳	نمایش جهت های اصلی و فرعی بر روی نقشه	۳	شیوه استقرار و زندگی در طبیعت	۳
*							
*		۵	۵	انتخاب ابزار مناسب برای جهت یابی	۳	شیوه استقرار و زندگی در طبیعت	۴
*				اجرای صحیح جهت یابی			
*		۱۳	۱۰	معرفی گونه های جانوری در منطقه زاگرس	۴-۵-۶-۷	شناخت حیات وحش شناخت اقلیم و آب و هوا شناخت گونه های گیاهی ایران تشخیص غاره-کوهها و	۵
*				معرفی گونه های گیاهی در منطقه زاگرس			
*				نام بردن استانهایی که در محدوده جغرافیایی منطقه زاگرس میباشند			
*				بررسی شرایط اقلیمی و آب و هوایی منطقه زاگرس			

				نام قله و کوههای زاگرس			زمین شناسی		
*				تشریح محدوده جغرافیایی مسیر جنگلها و کوهها					
*				نشان دادن موقعیت جغرافیایی منطقه زاگرس بر روی نقشه					
*		۴	۶	انتخاب صحیح وسایل کوهنوردی	۸		شناخت ورزش های مرتبط با طبیعت		۶
*		۱۱	۱۰	تشریح محدوده جغرافیایی پارک ملی لار	۴-۵- ۶-۷- ۱۰		اکوتوریسم و مناطق حفاظت شده شناخت حیات وحش شناخت اقلیم و آب و هوا شناخت گونه های گیاهی ایران تشخیص غاره-کوهها و زمین شناسی		۷
*				معرفی گونه های گیاهی پارک ملی لار					
*				بررسی راههای دسترسی به پارک ملی لار					
*				معرفی گونه های جانوری پارک ملی لار					
*				تشریح اقلیم پارک ملی لار					
*				معرفی رودخانه های پارک ملی لار					
*		۹	۵	معرفی تجهیزات عکسبرداری در طبیعت	۹		عکاسی و فیلمبرداری در طبیعت		۸
*				بررسی تجهیزات عکاسی عنوان شده					
*									
*		۵	۵	انتخاب تصویر بوز پلنگ ایرانی و زیستگاه آنها	۴		شناخت حیات وحش		۹
*				انتخاب تصویر تمساح پوزه کوتاه و زیستگاه آنها					
*				انتخاب تصویر گورخر و زیستگاه آنها					
*				انتخاب تصویر ماهی قزل آلاي خال قرمز و زیستگاه آنها					
*				انتخاب تصویر فلامینگو و زیستگاه آنها					
*		۱۲	۶	توضیح موقعیت جغرافیایی سرعین و نام استان از روی نقشه	۱-۶-۵		مفاهیم و اصول گردشگری مبتنی بر طبیعت شناخت اقلیم و آب و هوا تشخیص غاره-کوهها و زمین شناسی		۱۰
*				توضیح صحیح مسیرهای دسترسی به سرعین از روی نقشه					
*				معرفی چشمه های سرعین و توضیح راجع به ویژگی بارز آنها (۲ مورد)					
*				معرفی آبگرم های سرعین و توضیح راجع به ویژگی بارز آنها (۲ مورد)					
*				تشریح آب و هوای شهر سرعین					
*				معرفی و توضیح راجع به جاذبه هاب دیدنی سرعین (۲ مورد)					

**جدول ۱۲ - لیست تجهیزات (نسخه رئیس حوزه سنجش، مسؤول آزمون و آزمونگر)**

ردیف	نام تجهیزات	مشخصات فنی	تعداد	واحد سنج	آزمونگر	آزمون شونده	توضیحات
۱	میز مربی	چوبی	۱		*	*	
۲	صندلی کارآموز	چرخدار	۱			*	
۳	صندلی مربی	چوبی	۱		*	*	
۴	میز کارآموز	چوبی	۱			*	
۵	نقشه ایران	نقشه استانهای ایران	۱			*	
۶	نقشه جهان	کاغذی	۱			*	
۷	تصاویر جاذبه های طبیعت گردی و گردشگری	کاغذی	۱			*	
۸	تصاویر وسایل کوهنوردی					*	
۹	قطب نما	معمولی				*	
۱۰	تصاویر گونه های جانوری	کاغذی				*	
۱۱	نقشه کوههای ایران					*	

**جدول ۱۳ - لیست ابزارآلات (نسخه رئیس حوزه سنجش، مسؤول آزمون و آزمونگر)**

ردیف	نام ابزارآلات	مشخصات فنی	تعداد	واحد سنج	آزمونگر	آزمون شونده	توضیحات
۱	خودکار		۱		*	*	
۲							
۳							
۴							
۵							

**جدول ۱۴ - لیست مواد مصرفی و قیمت (نسخه رئیس حوزه سنجش، مسؤول آزمون و آزمونگر)**

ردیف	نام مواد مصرفی	مشخصات فنی	تعداد	واحد سنج	قیمت واحد به ریال	آزمونگر	آزمون شونده	توضیحات
۱	کاغذ a4	A4	۱	بسته	۱۵۰۰۰۰۰	*	*	
۲								
۳								
۴								
۵								

جدول ۱۵ - چک لیست معیار های نگرشی ( نسخه آزمونگر )

نام و نام خانوادگی آزمون شونده:		کد ملی:		تاریخ آزمون:		ساعت شروع:		ساعت پایان:		
ردیف	مهارت های توانائی اشتغال	شایستگی ها					نمره داوطلب	طیف		
		هرگز	گاهی	معمولا	اغلب	همیشه				
		۰	۰,۲۵	۰,۵	۰,۷۵	۱				
۱	اخلاق کاری	اعتماد به نفس و خود اتکائی نشان می دهد								
۲		مسئولیت پذیر است								
۳		با مباحثات کار می کند								
۴		مسئولیت رفتارهایش را می پذیرد								
۵		خویشترن دار است و در یک روش کنترل شده کار می کند								
۶		در گفتار، عمل و کردار، بلوغ از خود نشان می دهد								
۷		کارش را خود ارزیابی می کند								
۸	مسئولیت پذیری	کار را سازماندهی و زمان را به طور موثر مدیریت می کند								
۹		توانائی تکمیل تکالیف در زمان مقرر را از خود به نمایش می گذارد								
۱۰		از دستورات شفاهی، بصری و کتبی پیروی می کند								
۱۱		از موادمصرفی، ابزارآلات خوب مواظبت می کند								
۱۲	استدلال و حل مساله	با تغییرات خواسته های شغلی تطابق پذیری دارد								
۱۳		منطقی است و قضاوت های عینی می سازد								
۱۴		روش ها و قواعد را می فهمد								
۱۵		ابتکار نشان می دهد								
۱۶	سلامتی و عادات ایمنی	سرعت تولید و آهنگ کاری خوب دارد								
۱۷		نسبت به حفاظت و ایمنی تجهیزات و دستگاه ها اهتمام لازم دارد								
۱۸		به شیوه مناسب و آراستگی لباس می پوشد								
۱۹		موقعیت های استرس زا را تشخیص میدهد								
۲۰	موقعیت های استرس زا را به راحتی مدیریت می کند.									
جمع کل										

ناظر آزمون  
نام و نام خانوادگی و امضاء:

آزمونگر دوم  
نام و نام خانوادگی و امضاء:

آزمونگر اول  
نام و نام خانوادگی و امضاء:

بسمه تعالی

ارزشیابی مهارتی با الگوی سنجش عملکردی

# پروژه آزمون عملی « یابانی »

گروه شغلی : گردشگری

عنوان استاندارد : راهنمای طبیعت گردی (اکوتوریسم)

کد استاندارد : ۵۱۱۳۲۰۵۵۰۰۸۰۰۰۱

سازمان آموزش فنی و حرفه‌ای کشور

کد پروژه : ۱۴۰۱/۵۱۱۳۲۰۵۵۰۰۸۰۰۰۱/۶۷۲

زمان آزمون : ۷۰ دقیقه

تاریخ تدوین پروژه آزمون : ۱۴۰۱/۷/۱

## جدول ۱

فهرست محتوی پروژه	
ردیف	فهرست محتوی
۱	تهیه کنندگان
۲	مشخصات استاندارد آموزشی
۳	توضیح مختصر در مورد پروژه
۴	نقشه کار عملی
۵	دستورالعمل (فرایند) اجرای پروژه
۶	لیست تجهیزات
۷	لیست ابزارآلات
۸	لیست مواد مصرفی
۹	امتیازبندی
۱۰	چک لیست معیار های نگرشی
۱۱	نتیجه نهایی

سازمان آموزش فنی و حرفه‌ای کشور

جدول ۲ - تهیه کنندگان :

ردیف	نام و نام خانوادگی	تحصیلات	سابقه آموزشی (سال)	سایر اطلاعات
۱	آذین ایزدی	آخرین مدرک تحصیلی	سابقه فعالیت مربی دولتی	تلفن ثابت :
		کارشناسی ارشد		تلفن همراه :
		رشته تحصیلی	سابقه فعالیت مربی غیر دولتی	ایمیل :
	برنامه ریزی گردشگری	۹ سال	آدرس : همدان	
۲	زهرا قجر جزی	آخرین مدرک تحصیلی	سابقه فعالیت مربی دولتی	تلفن ثابت :
		کارشناسی ارشد		تلفن همراه :
		رشته تحصیلی	سابقه فعالیت مربی غیر دولتی	ایمیل :
	مدیریت گردشگری	۶ سال	آدرس : تهران	
۳	هژیر آسا	آخرین مدرک تحصیلی	سابقه فعالیت مربی دولتی	تلفن ثابت :
		کارشناسی ارشد	۴ سال	تلفن همراه :
		رشته تحصیلی	سابقه فعالیت مربی غیر دولتی	ایمیل :
	جغرافیا	۱۵ سال	آدرس : تهران	
۴	مژگان خرم فر	آخرین مدرک تحصیلی	سابقه فعالیت مربی دولتی	تلفن ثابت :
		کارشناسی		تلفن همراه :
		رشته تحصیلی	سابقه فعالیت مربی غیر دولتی	ایمیل :
	ادبیات	۱۵ سال	آدرس : تهران	

سازمان آموزش عالی و حرفه‌ای کشور



جدول ۳ - مشخصات استاندارد آموزشی ■ / استاندارد ارزشیابی □ :

خوشه : خدمات گروه: گردشگری

نام استاندارد	کد استاندارد:	میزان ساعت آموزشی	تئوری	عملی
راهنمای طبیعت گردی (اکوتوریسم)	۵۱۱۳۲۰۵۵۰۰۸۰۰۰۱	۱۵۶	۱۸۴	کارورزی

جدول ۴ - فهرست شایستگی های استاندارد آموزشی / فهرست مراحل کار استاندارد ارزشیابی :

ردیف	عناوین شایستگی / توانایی یا عناوین مراحل کار	میزان ساعت آموزش		
		تئوری	عملی	جمع
۱	شناخت اکوسیستم	۱۹	۱۱	۳۰
۲	مفاهیم و اصول گردشگری مبتنی بر طبیعت (اکوتوریسم)	۱۶	۱۲	۲۸
۳	شیوه استقرار زندگی در طبیعت	۱۲	۱۲	۲۴
۴	شناخت حیات وحش	۲۰	۴۸	۶۸
۵	تشخیص غارها، کوهها و زمین شناسی	۱۶	۱۲	۳۷
۶	انواع اقلیم و آب و هوا	۱۳	۱۰	۲۳
۷	شناخت گونه های گیاهی ایران	۱۵	۱۲	۲۷
۸	شناخت ورزش های مرتبط با طبیعت	۱۵	۳۰	۴۵
۹	عکاسی و فیلمبرداری در طبیعت	۱۱	۱۰	۲۱
۱۰	اکوتوریسم و مناطق حفاظت شده	۱۳	۱۲	۲۵
۱۱	شناخت مجموعه قوانین و مقررات محیط زیست	۶	۶	۱۲
	جمع کل	۱۵۶	۱۸۴	۳۸۰

**جدول ۵- نقشه کار عملی ( نسخه آزمونگر و آزمون شونده )**

۱- شما به عنوان طبیعت گرد سفری به خلیج فارس داشته اید. راجع به این اکوسیستم زیبا توضیحات ذیل را ارائه دهید.

- اکوسیستم خلیج فارس در حاشیه کدام استان ها واقع شده است، بر روی نقشه نشان دهید.
- اکوسیستم خلیج فارس زیر مجموعه کدام دسته از بیوم ها میباشد؟
- درباره محدوده جغرافیایی آن چه میدانید.
- گونه های گیاهی و جانوری آن را نام ببرید. (هر کدام ۲ مورد)
- راجع به شرایط آب و هوایی و جهت وزش باد و تاثیر آن بر اقلیم منطقه و ویژگی های اکوسیستم خلیج فارس توضیحاتی ارائه دهید.

۲- موارد خواسته شده را توضیح دهید.

الف- ۴ غار معروف ایران را نام ببرید و یکی از موارد را به شرح ذیل توضیح دهید

- موقعیت و محدوده جغرافیایی را توضیح دهید
- تاریخچه آن را شرح دهید
- ویژگی ها و فضای داخلی غار را توضیح دهید
- استان مربوطه را روی نقشه نشان دهید.

ب- ۴ آبشار معروف ایران را نام ببرید و یکی از موارد را به شرح ذیل توضیح دهید

- موقعیت و محدوده جغرافیایی را توضیح دهید
- ویژگی های آبشار را توضیح دهید
- گونه های گیاهی و جانوری آن را نام ببرید (۲ مورد)
- استان مربوطه را روی نقشه نشان دهید.

۳- با توجه به نقشه ارائه داده شده جهت های اصلی و فرعی را با ذکر حروف اختصاری روی نقشه نشان دهید.

۴- توسط قطب نما جهت یابی کنید.

۵- رشته کوههای البرز را در نقشه نشان دهید و موارد ذیل را توضیح دهید.

الف- گونه جانوری (۴ مورد)

ب- گونه گیاهی (۴ مورد)

ج- رشته کوههای البرز در کدام استانها قرار دارد.

د- شرایط اقلیمی و آب و هوایی

ه- نام قله و کوههای البرز و جنگلهای موجود در آن را نام ببرید. (هر کدام ۴ مورد)

۶- چه وسایلی برای سوارکاری با اسب نیاز یک ورزشکار میباشد. از روی تصاویر آنها را انتخاب کنید. (۸ مورد)

۷- زیستگاه کبک در کدام نقاط ایران میباشد، شکار و ممنوعیت شکار کبک در چه فصول و ماههایی میباشد. تصویر کبک را در بین تصاویر

نشان دهید و راجع به ساختار بدن کبک توضیحاتی ارائه دهید.

۸- برای عکسبرداری در طبیعت به چه تجهیزاتی نیاز داریم؟ (۳ مورد اصلی را از بین تصاویر نشان دهید. و راجع به آن توضیحاتی ارائه دهید)

۹- نام تصاویر زیر چیست و در کدام استان قرار دارد.



۱۰- فرض کنید شما به عنوان طبیعت گرد قصد سفر طبیعت گردی به پارک ملی گلستان را دارید لطفا توضیحات کاملی با توجه به نکات خواسته شده ارائه دهید.

- پارک ملی گلستان کجاست؟ (محدوده جغرافیایی آن را توضیح دهید و استان مربوطه را روی نقشه نشان دهید)
- مسیرهای دسترسی به پارک ملی گلستان را توضیح دهید.
- تاریخچه پارک ملی گلستان را توضیح دهید؟
- پوشش گیاهی و جانوری را نام ببرید. (هر کدام ۲ مورد)
- بهترین زمان بازدید از پارک ملی گلستان چه موقعیست؟
- جاذبه های پارک ملی گلستان را نام ببرید (۴ مورد)
- نکات ایمنی که در خصوص بازدید از پارک ملی گلستان میبایست رعایت شود را بیان کنید (۲ مورد)

➤ تجهیزات لازم برای سفر به پارک ملی گلستان (۴ مورد)



سازمان آموزش فنی و حرفه‌ای کشور

جدول ۶- توضیحات نقشه عملی: (نسخه آزمونگر و آزمون شونده)

جدول ۷- توضیح مختصر فرآیند اجرای پروژه: (نسخه آزمونگر)

اهداف پروژه:		تولیدی <input type="checkbox"/>	فرایندی <input checked="" type="checkbox"/>
در این پروژه:			
زمان انجام فرایند حائز اهمیت	می باشد. ✓	نمی باشد. <input type="checkbox"/>	۱
رعایت توالی انجام مراحل فعالیت مهم	می باشد. <input type="checkbox"/>	نمی باشد. ✓	۲
مقدار استفاده از مواد مصرفی دارای اهمیت	می باشد. <input type="checkbox"/>	نمی باشد. ✓	۳
ساخت محصول جز موارد با اهمیت پروژه	می باشد. <input type="checkbox"/>	نمی باشد. ✓	۴
رعایت نکات ایمنی و حفاظتی الزامی	می باشد. ✓	نمی باشد. <input type="checkbox"/>	۵

جدول ۸- نمرات کاهش (نسخه آزمونگر)

مجاز هست		مجاز نیست	افزودن مواد مصرفی / زمان ، با کسر نمره	
نیم تا یکساعت	تا نیم ساعت	-	در صورت عدم رعایت زمان	زمان اجرای
..... درصد از کل بارم کم می شود.	.... درصد از کل بارم کم می شود		بندی در اجرای مراحل کاری	فرایند
..... درصد از کل بارم کم می شود		-	در صورت عدم رعایت	مقدار مواد
			میزان مواد مصرفی	مصرفی

**جدول ۹ (نسخه آزمونگر)**

نکات یا مواردی که در اجرای پروژه توسط آزمونگر رعایت آن الزامی است:

- ۱- توضیحات لازم در مورد پروژه به آزمون دهنده ارائه شود.
- ۲- تجهیزات مرتبط با پروژه در کارگاه سنجش قبل آزمون توسط آزمونگر چک شود.

**جدول ۱۰ (نسخه آزمونگر و آزمون شونده)**

نکات یا مواردی که در اجرای پروژه توسط آزمون دهنده رعایت آن الزامی است:

- ۱- در زمان آزمون از تلفن همراه استفاده نشود و تلفن همراه خاموش باشد.
- ۲- به زمان آزمون توجه فرمایید.
- ۳- نظافت کارگاه را رعایت نمایید.
- ۴- تمامی جداول موجود در پروژه را در ابتدای آزمون مطالعه فرمایید.

جدول ۱۱ - فرایند اجرای پروژه (نسخه آزمون شونده)

مقیاس	بار م	مدت انجام کار - دقیقه	ریز فعالیت یا چگونگی روند انجام کار	شماره شایستگی ها	عنوان فعالیت (عنصر شایستگی)	توالی فرایندکاری
*	۱۴	۷	نام بیوم خلیج فارس	۱ ۴-۶- ۷	شناخت اکوسیستم شناخت حیات وحش شناخت اقلیم و آب و هوا شناخت گونه های گیاهی ایران	۱
*			نشان دادن استانهای تحت پوشش خلیج فارس از روی نقشه			
*			معرفی گونه های گیاهی خلیج فارس			
*			معرفی گونه های جانوری خلیج فارس			
*			تشریح شرایط آب و هوایی خلیج فارس			
*			بررسی جهت وزش باد و تاثیر آن بر اقلیم منطقه اکوسیستم خلیج فارس			
*			ویژگی های خلیج فارس			
*			محدوده و موقعیت جغرافیایی خلیج فارس			
*	۱۸	۱۰	معرفی غارها و آبشارهای طبیعی ایران	۲ ۴-۵- ۶-۷	مفاهیم و اصول گردشگری مبتهی بر طبیعت شناخت حیات وحش شناخت اقلیم و آب و هوا شناخت گونه های گیاهی ایران تشخیص غاره-کوهها و زمین شناسی	۲
*			معرفی نام استان و موقعیت جغرافیایی غار از روی نقشه			
*			تشریح محدوده جغرافیایی غار			
*			توضیح راجع به تاریخچه غار			
*			ویژگی های بارز غار و فضای داخلی غار			
*			معرفی نام استان و موقعیت جغرافیایی آبشار از روی نقشه			
*			ویژگی های بارز آبشار			
*			به محدوده جغرافیایی آبشار			
*	۴	۳	نمایش جهت های اصلی و فرعی بر روی نقشه	۳	شیوه استقرار و زندگی در طبیعت	۳
*						
*	۵	۵	جهت یابی با قطب نما	۳	شیوه استقرار و زندگی در طبیعت	۴
*						
*	۱۳	۱۰	معرفی گونه های جانوری در رشته کوههای البرز	۴-۵- ۶-۷	شناخت حیات وحش شناخت اقلیم و آب و هوا شناخت گونه های گیاهی ایران تشخیص غاره-کوهها و زمین شناسی	۵
*			معرفی گونه های گیاهی در رشته کوههای البرز			
*			استانهای در محدوده جغرافیایی رشته کوههای البرز			
*			تشریح شرایط اقلیمی و آب و هوایی رشته کوههای البرز			
*			نام قله و کوههای زاگرس			
*			توضیح محدوده جغرافیایی مسیر جنگلها و کوهها			
*			توضیح موقعیت جغرافیایی رشته کوههای البرز بر روی نقشه			
*	۴	۶	انتخاب صحیح وسایل سواری با اسب	۸	شناخت ورزش های	۶

				مرتبط با طبیعت			
*		۶	۵	معرفی زیستگاه کبک	۱۱-۴	شناخت مجموعه قوانین و مقررات محیط زیست شناخت حیات وحش	۷
*				توضیح راجع به فصل شکار و ممنوعیت شکار کبک			
*				تشخیص تصویر کبک			
*				ویژگی های ساختار بدن کبک			
*		۹	۵	معرفی و انتخاب تصاویر تجهیزات عکسبرداری در طبیعت	۱-۴- ۵-۷	عکاسی و فیلمبرداری در طبیعت	۸
*				بررسی تجهیزات عکاسی عنوان شده			
*							
*		۵	۵	تشخیص تصویر شماره ۱ و نام استان مربوطه	۴-۵- ۷-۱۰	شناخت گونه های ایران	۹
*				تشخیص تصویر شماره ۲ و نام استان مربوطه			
*				تشخیص تصویر شماره ۳ و نام استان مربوطه			
*				تشخیص تصویر شماره ۴ و نام استان محل زیست			
*				تشخیص تصویر شماره ۵ و نام استان محل زیست			
*		۱۷	۱۴	تشریح محدوده جغرافیایی پارک ملی گلستان از روی نقشه	۴-۷- ۱۰	اکوتوریسم و مناطق حفاظت شده شناخت حیات وحش شناخت گونه های گیاهی ایران	۱۰
*				تشریح تاریخچه پارک ملی گلستان			
*				معرفی پوشش گیاهی و جانوری پارک ملی گلستان			
*				تشخیص تجهیزات لازم برای سفر به پارک ملی گلستان			
*				تشریح مسیرهای دسترسی به پارک ملی گلستان			
*				تشخیص صحیح بهترین زمان بازدید از پارک ملی گلستان			
*				معرفی جاذبه های پارک ملی گلستان			
*				توضیح رعایت نکات ایمنی در خصوص بازدید از پارک ملی گلستان			

جدول ۱۲ - لیست تجهیزات ( نسخه رئیس حوزه سنجش ، مسؤول آزمون و آزمونگر )

ردیف	نام تجهیزات	مشخصات فنی	تعداد	واحد سنج	آزمونگر	آزمون شونده	توضیحات
۱	میز مربی	چوبی	۱		*	*	
۲	صندلی کارآموز	چرخدار	۱			*	
۳	صندلی مربی	چوبی	۱		*	*	
۴	میز کارآموز	چوبی	۱			*	
۵	نقشه ایران	نقشه استانهای ایران	۱			*	
۶	نقشه جهان	کاغذی	۱			*	
۷	تصاویر جاذبه های طبیعی و گردشگری	کاغذی	۱			*	
۹	تصاویر وسایل سواری					*	
۱۰	قطب نما	معمولی				*	
۱۱	نقشه کوههای ایران					*	



**جدول ۱۳ - لیست ابزارآلات ( نسخه رئیس حوزه سنجش ، مسؤول آزمون و آزمونگر )**

ردیف	نام ابزارآلات	مشخصات فنی	تعداد	واحد سنجه	آزمونگر	آزمون شونده	توضیحات
۱	خودکار		۱		*	*	
۲							
۳							
۴							
۵							

**جدول ۱۴ - لیست مواد مصرفی و قیمت ( نسخه رئیس حوزه سنجش ، مسؤول آزمون و آزمونگر )**

ردیف	نام مواد مصرفی	مشخصات فنی	تعداد	واحد سنجه	قیمت واحد به ریال	آزمونگر	آزمون شونده	توضیحات
۱	کاغذ و فرمهای مخصوص گزارش نویسی	A4	۱	بسته	۱۵۰۰۰۰۰	*	*	
۲								
۳								
۴								
۵								

سازمان آموزش فنی و حرفه‌ای کشور

جدول ۱۵ - چک لیست معیار های نگرشی (نسخه آزمونگر)

نام و نام خانوادگی آزمون شونده:		کد ملی:		تاریخ آزمون:		ساعت شروع:		ساعت پایان:	
نمره داوطلب	طیف					شایستگی ها	مهارت های توانائی اشتغال	ردیف	
	همیشه	اغلب	معمولا	گاهی	هرگز				
	۱	۰.۷۵	۰.۵	۰.۲۵	۰				
						اعتماد به نفس و خود اتکائی نشان می دهد	اخلاق کاری	۱	
						مسئولیت پذیر است		۲	
						با مباحث کار می کند		۳	
						مسئولیت رفتارهایش را می پذیرد		۴	
						خویشتن دار است و در یک روش کنترل شده کار می کند		۵	
						در گفتار، عمل و کردار، بلوغ از خود نشان می دهد		۶	
						کارش را خود ارزیابی می کند		۷	
						کار را سازماندهی و زمان را به طور موثر مدیریت می کند	مسئولیت پذیری	۸	
						توانائی تکمیل تکالیف در زمان مقرر را از خود به نمایش می گذارد		۹	
						از دستورات شفاهی، بصری و کتبی پیروی می کند		۱۰	
						از موادمصرفی، ابزارآلات خوب مواظبت می کند		۱۱	
						با تغییرات خواسته های شغلی تطابق پذیری دارد	استدلال و حل مساله	۱۲	
						منطقی است و قضاوت های عینی می سازد		۱۳	
						روش ها و قواعد را می فهمد		۱۴	
						ابتکار نشان می دهد		۱۵	
						سرعت تولید و آهنگ کاری خوب دارد	سلامتی و عادات ایمنی	۱۶	
						نسبت به حفاظت و ایمنی تجهیزات و دستگاه ها اهتمام لازم دارد		۱۷	
						به شیوه مناسب و آراستگی لباس می پوشد		۱۸	
						موقعیت های استرس زا را تشخیص میدهد		۱۹	
						موقعیت های استرس زا را به راحتی مدیریت می کند.		۲۰	
						جمع کل			

ناظر آزمون  
نام و نام خانوادگی و امضاء:

آزمونگر دوم  
نام و نام خانوادگی و امضاء:

آزمونگر اول  
نام و نام خانوادگی و امضاء: